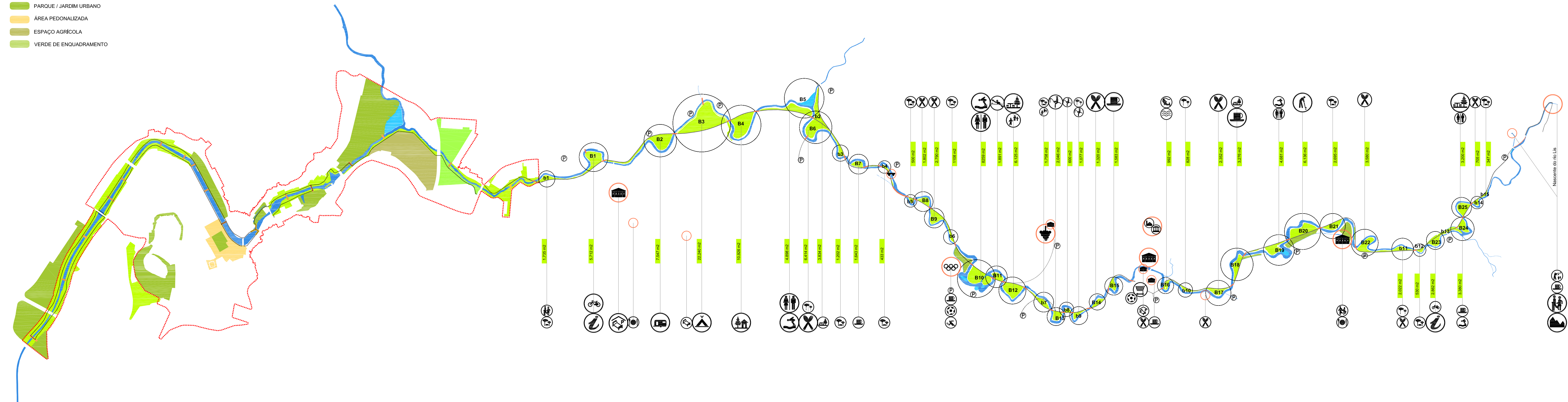


ZONAS VERDES

- PARQUE LINEAR
- PARQUE DESPORTIVO
- PARQUE / JARDIM URBANO
- ÁREA PEDONALIZADA
- ESPAÇO AGRÍCOLA
- VERDE DE ENQUADRAMENTO



— RIO LIS
— PLANO DE ÁGUA (PROPOSTO)

PONTES PEDONAIS
— EXISTENTES
— A CONSTRUIR

PERCURSO CICLO-PEDONAL
 Extensão Polis - 11.950 metros
 Extensão proposta - 7.180 metros
— LIMITE DE INTERVENÇÃO

- Ponto de interesse
- Igreja d'as Cortes
- Casa-Museu João Soares
- Solar

- Ponte do cavaleiro
- Caves Vidigal/Korrodi
- "Mata Real"
- Cool Park

- Posto de Informação
- Aluguer de bicicletas
- Circuito pedestre
- Parque automóvel

- Parque verde
- Jardim
- Parque de merendas
- Pousada

- Parque de campismo
- Parque de caravanas
- Turismo de Habitação
- Hotel Rural

- Açude
- Zona banhear
- Balneários de apoio
- Pesca desportiva

- Actividades aquáticas
- Minigolfe
- Centro hípico
- Campo de futebol

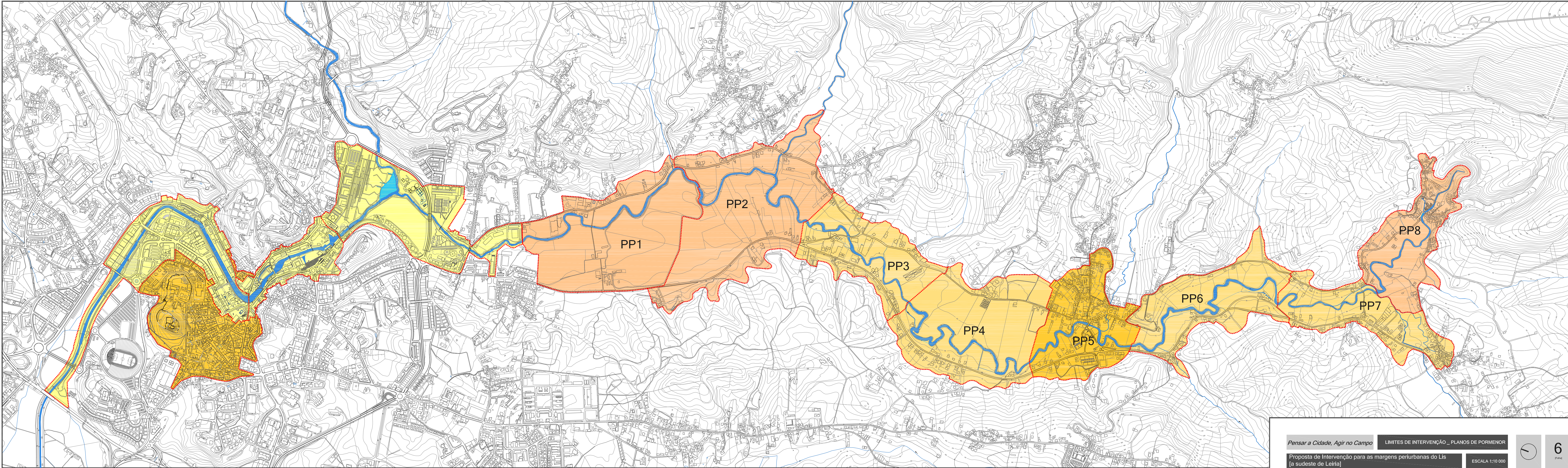
- Parque infantil
- Mercado tradicional
- Restaurante
- Cafeteria

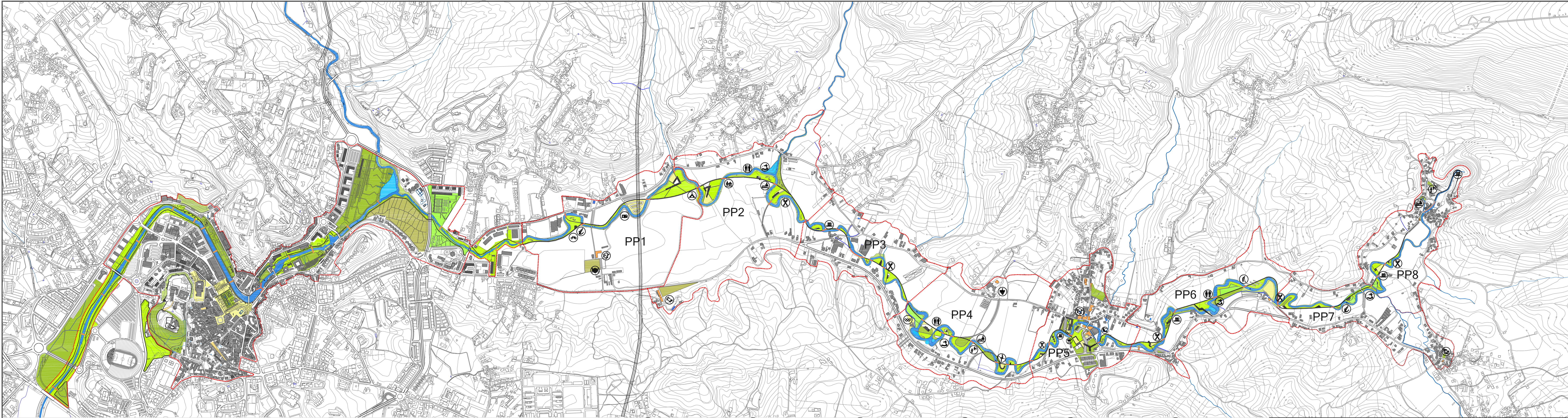
Pensar a Cidade, Agir no Campo

PLANTA DA ESTRATÉGIA DE INTERVENÇÃO

Proposta de Intervenção para as margens periurbanas do Lis [a sudeste de Leiria]

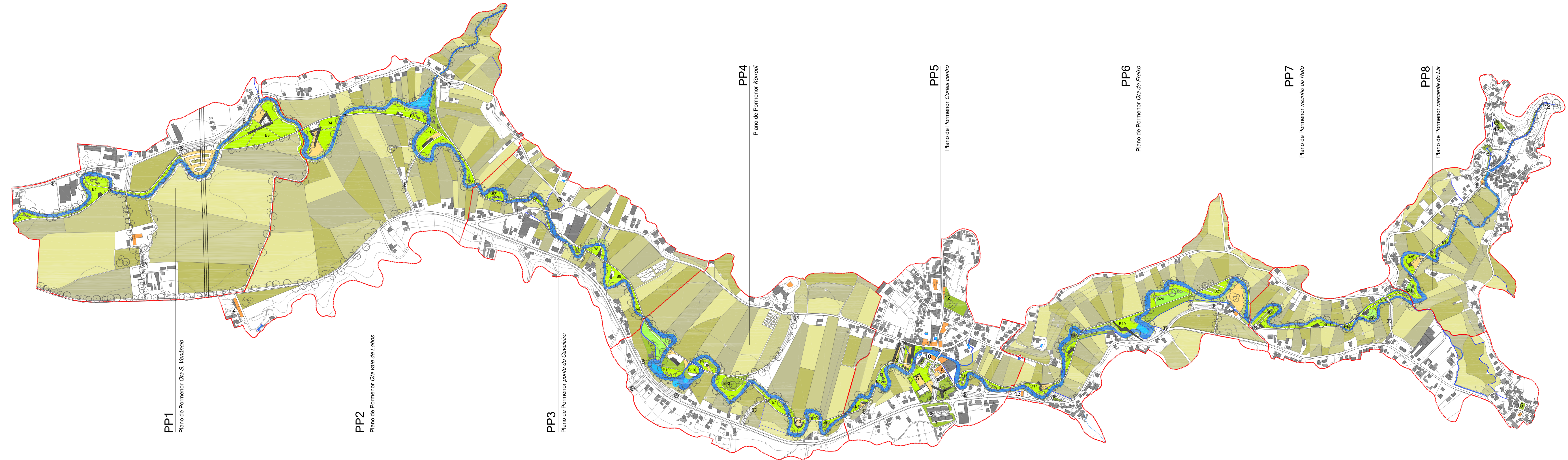
ESCALA 1:10 000





<p>RIO LIS</p> <p>PLANO DE ÁGUA (PROPOSTO)</p> <p>PERCURSO CICLO-PEDONAL Extensão proposta - 7.180 metros</p>	<p>PONTES PEDONAIS</p> <p>EXISTENTES</p> <p>A CONSTRUIR</p>	<p>EDIFICADO</p> <p>EXISTENTE</p> <p>PROPOSTO</p> <p>RELEVANTE</p>	<p>ZONAS VERDES</p> <p>PARQUE LINEAR</p> <p>PARQUE DESPORTIVO</p> <p>PARQUE / JARDIM URBANO</p>	<p>ÁREA PAVIMENTADA</p> <p>ESPAÇO AGRÍCOLA</p> <p>VERDE DE ENQUADRAMENTO</p>	<p>Posto de Informação</p> <p>Aluguer de bicicletas</p> <p>Círculo pedestre</p> <p>Parque automóvel</p>	<p>Parque verde</p> <p>Jardim</p> <p>Parque de merendas</p> <p>Pousada</p>	<p>Parque de campismo</p> <p>Parque de caravanas</p> <p>Turismo de Habitação</p> <p>Hotel Rural</p>	<p>Açude</p> <p>Zona balnear</p> <p>Balneários de apoio</p> <p>Pesca desportiva</p>	<p>Actividades aquáticas</p> <p>Minigolfe</p> <p>Centro hípico</p> <p>Campo de futebol</p>	<p>Parque infantil</p> <p>Mercado tradicional</p> <p>Restaurante</p> <p>Cafetaria</p>
---	--	---	--	--	---	--	---	---	--	---

- RIO LIS
 - PLANO DE ÁGUA (PROPOSTO)
- ZONAS VERDES**
- PARQUE LINEAR
 - PARQUE DESPORTIVO
 - PARQUE / JARDIM URBANO
 - ÁREA PEDONALIZADA
 - VERDE DE ENQUADRAMENTO
 - ESPAÇO AGRÍCOLA
- EDIFICADO**
- EXISTENTE
 - ANEXOS
 - PROPOSTO
 - RELEVANTE



<p>PP1</p> <p>B1 _ Zona verde equipada com um posto de informação + aluguer de bicicletas</p> <p>B2 _ Parque de caravanas</p> <p>B3 _ Parque de campismo</p> <p>1 _ Hotel Rural</p>	<p>PP2</p> <p>B4 _ Campo de Trabalho</p> <p>B5 _ Zona de banhos equipada com balneários, cafetaria e espelho de água</p> <p>B6 _ Zona verde equipada com um edifício que albergue <i>snack-bars</i> com um restaurante</p> <p>b2 - Parque de merendas</p> <p>2 _ Lar de Idosos</p>	<p>PP3</p> <p>B7 _ Zona verde equipada com um café/quiosque e área de leitura</p> <p>B8 e B9 _ Zona verde equipada com um restaurante</p> <p>b4, b5 e b6 _ Parque Linear</p>	<p>PP4</p> <p>B10 _ Zona de banhos equipada com ginásio, balneários, piscinas e cafetaria</p> <p>B11 _ Zona verde equipada com um edifício de apoio a actividades aquáticas (canagem, rafting, etc.)</p> <p>B12 _ Parque infantil e parque de merendas</p> <p>b7 _ Parque sénior com jogos tradicionais</p> <p>B13, b8 e b9 _ Centro Hípico</p>	<p>PP5</p> <p>B14 _ Zona verde equipada com um restaurante</p> <p>B15 _ Zona equipada com bares tipo "docas"</p> <p>3 _ Zona habitacional</p> <p>4 _ Anfiteatro e Junta de Freguesia</p> <p>5 _ Praça / Mercado</p> <p>6 _ Edifício símbolo que alberga lojas tradicionais e galeria de exposições</p> <p>7 _ Jardim de Infância</p> <p>8 _ solar que alberga actividades artístico-culturais e desportivas</p> <p>9 _ Posto médico</p> <p>10 _ "Casa da Noiva": Turismo de Habitação</p> <p>11 _ Solar Lopes Vieira; Hotel Rural</p> <p>12 _ Casa-Museu João Soares</p> <p>B16 _ Zona dedicada à pesca desportiva</p>	<p>PP6</p> <p>B17 _ Zona verde equipada com um restaurante</p> <p>B20 _ Campo de minigolf</p> <p>B21 _ Jardim / Parque</p> <p>B18 _ Zona verde equipada com um café/quiosque e área de leitura</p> <p>B19 _ Zona de banhos equipada com balneários e cafetaria (ponte construída) e espelho de água</p>	<p>PP7</p> <p>B22 _ Zona verde equipada com um restaurante</p> <p>b11 _ Zona verde equipada com uma "casa de chá"</p> <p>B23 _ Zona verde equipada com um posto de informação + aluguer e/ou recepção de bicicletas</p> <p>b13 _ Jardim e parque de merendas</p>	<p>PP8</p> <p>B24 _ Zona verde equipada com um <i>snack-bar</i> de apoio à tradicional zona de banhos (pego d'as Fontes)</p> <p>B25 _ Zona verde equipada com um restaurante</p> <p>b14 _ Zona verde equipada com uma "Casa de pescos"</p> <p>15 _ Praça / Jardim</p> <p>16 _ Nascente secundária do rio Lis + parque de merendas</p> <p>17 _ Parque Infantil</p> <p>18 _ Nascente do Lis + cafetaria</p>
--	---	---	--	---	--	---	--