


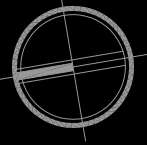
planta piso 1

- 1 -sala de exposição 4 -coluna vertical de infra-estructuras
- 2 -auditório
- 3 -cabine de som

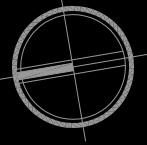


 1:200	planta piso 2	
	1 -sala de exposição 2 -pátio exterior 3 -sala polivalente	4 -coluna vertical de infra-estructuras




 1:200	planta piso 3
	1 -sala de exposição 2 -coluna vertical de infra-estructuras



 1:200	planta piso 4	
	1 -sala de exposição 2 -arquivo do museu 3 -armazém temporário 4 -centrais técnicas	5 -recepção de obras 6 -coluna vertical de infra-estructuras



 <p>1:200</p>	planta piso 5	
	1 -cafetaria	5 -cinemateca
	2 -cobertura visitável	6 -fonoteca
	3 -sala educativa/crianças	7 -área relax
	4 -mediateca	



1:200

planta piso 6

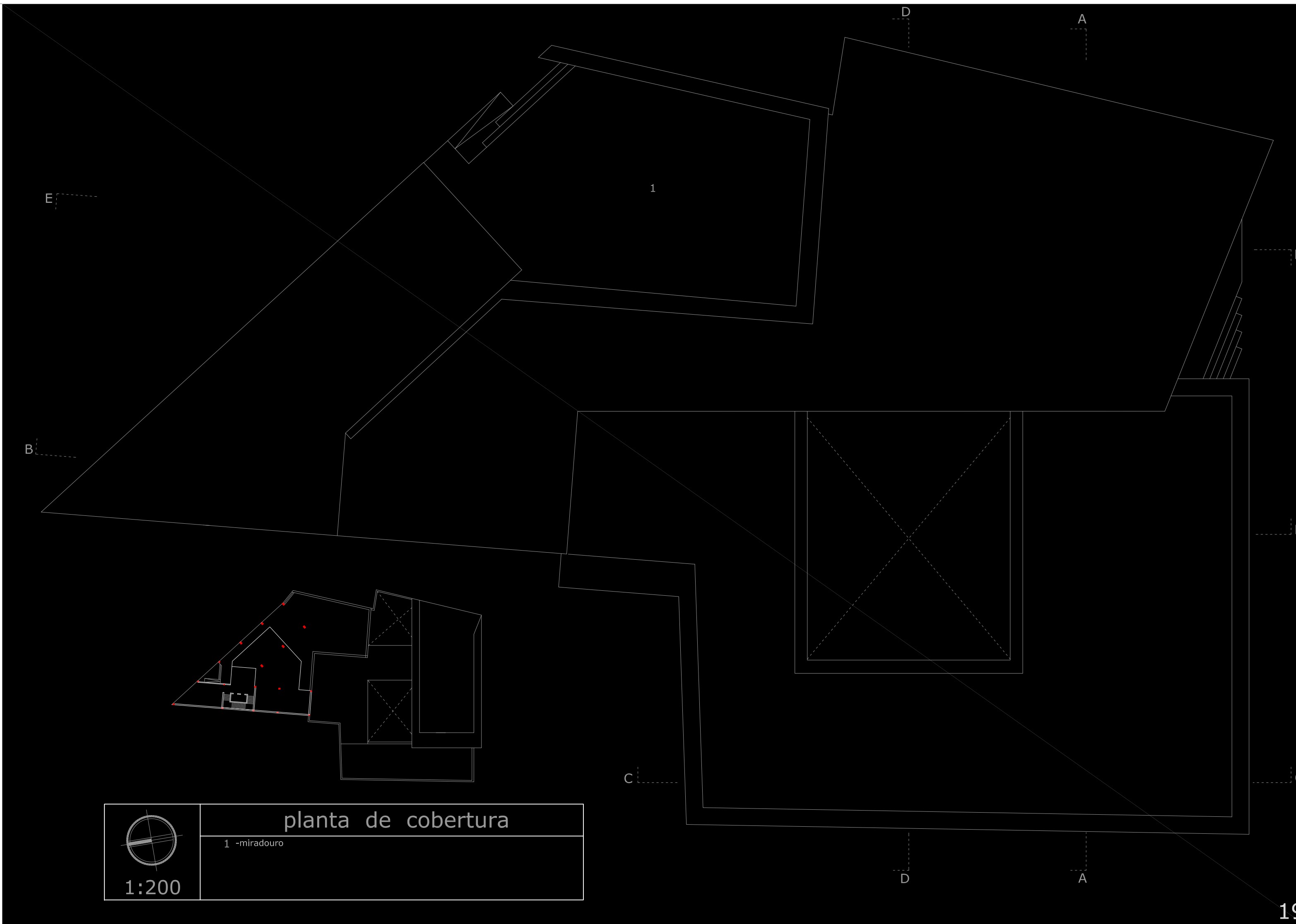
- | | |
|---------------------------|-------------------------------|
| 1 -gabinete | 5 -gabinete de investigação |
| 2 -arquivo | 6 -laboratório de invetigação |
| 3 -sala de reuniões | |
| 4 -instalações sanitárias | |



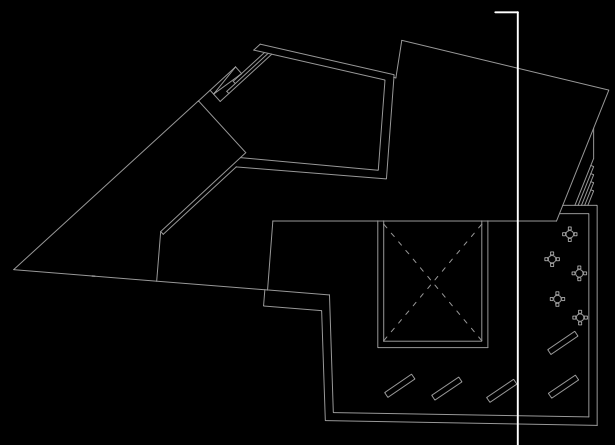
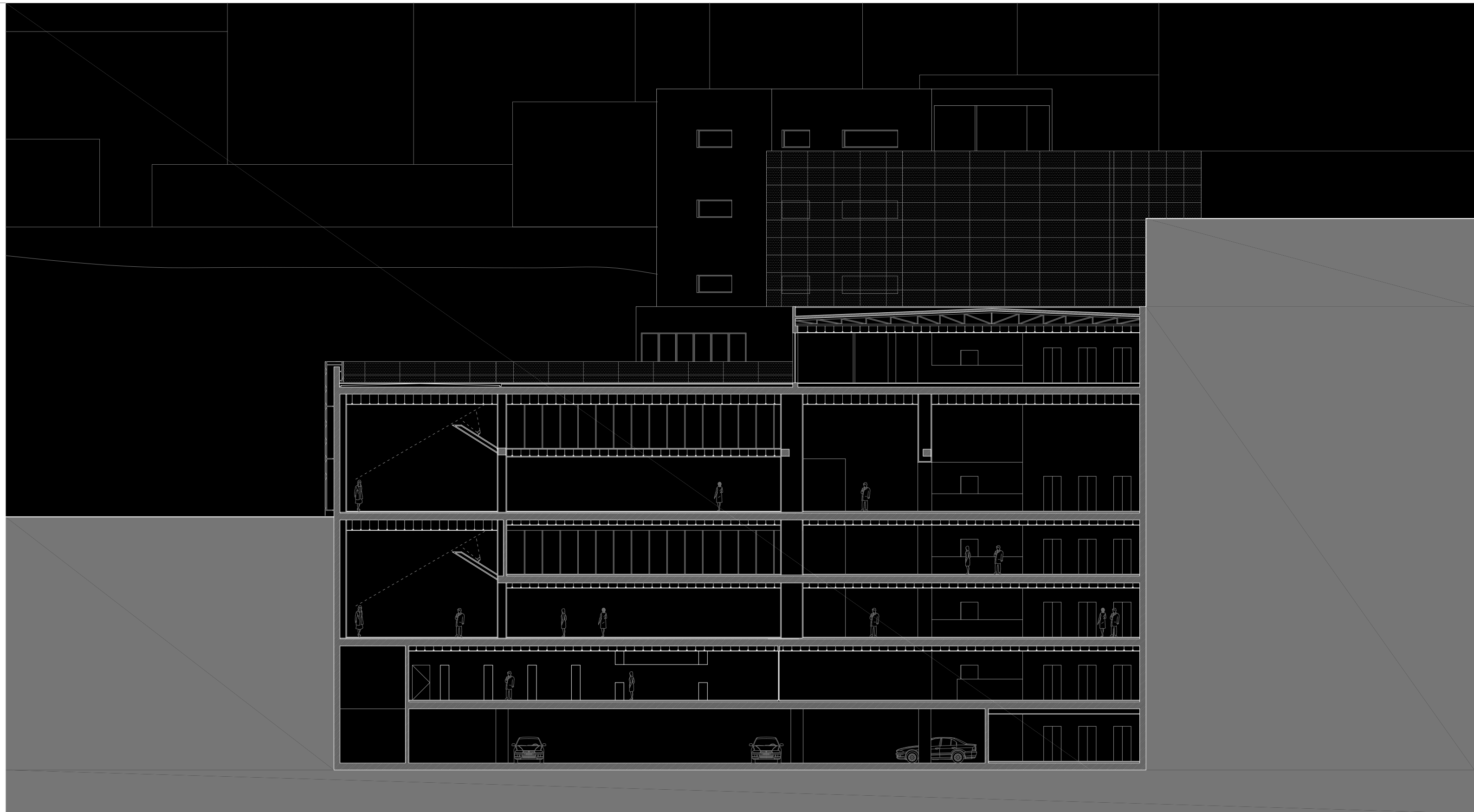
 1:200	planta piso 7	
	1 -gabinete	5 -biblioteca do museu
	2 -arquivo	
	3 -secretariado	
	4 -instalações sanitárias	



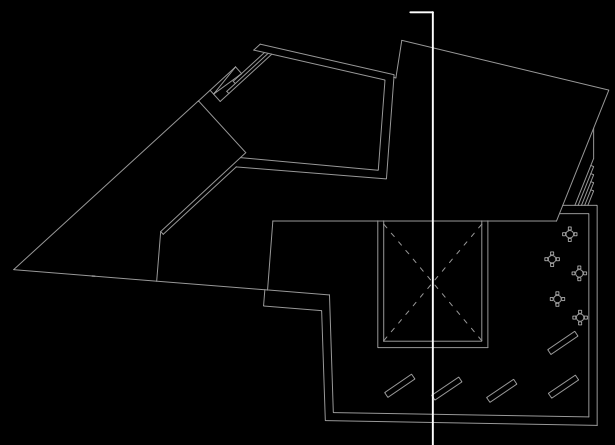
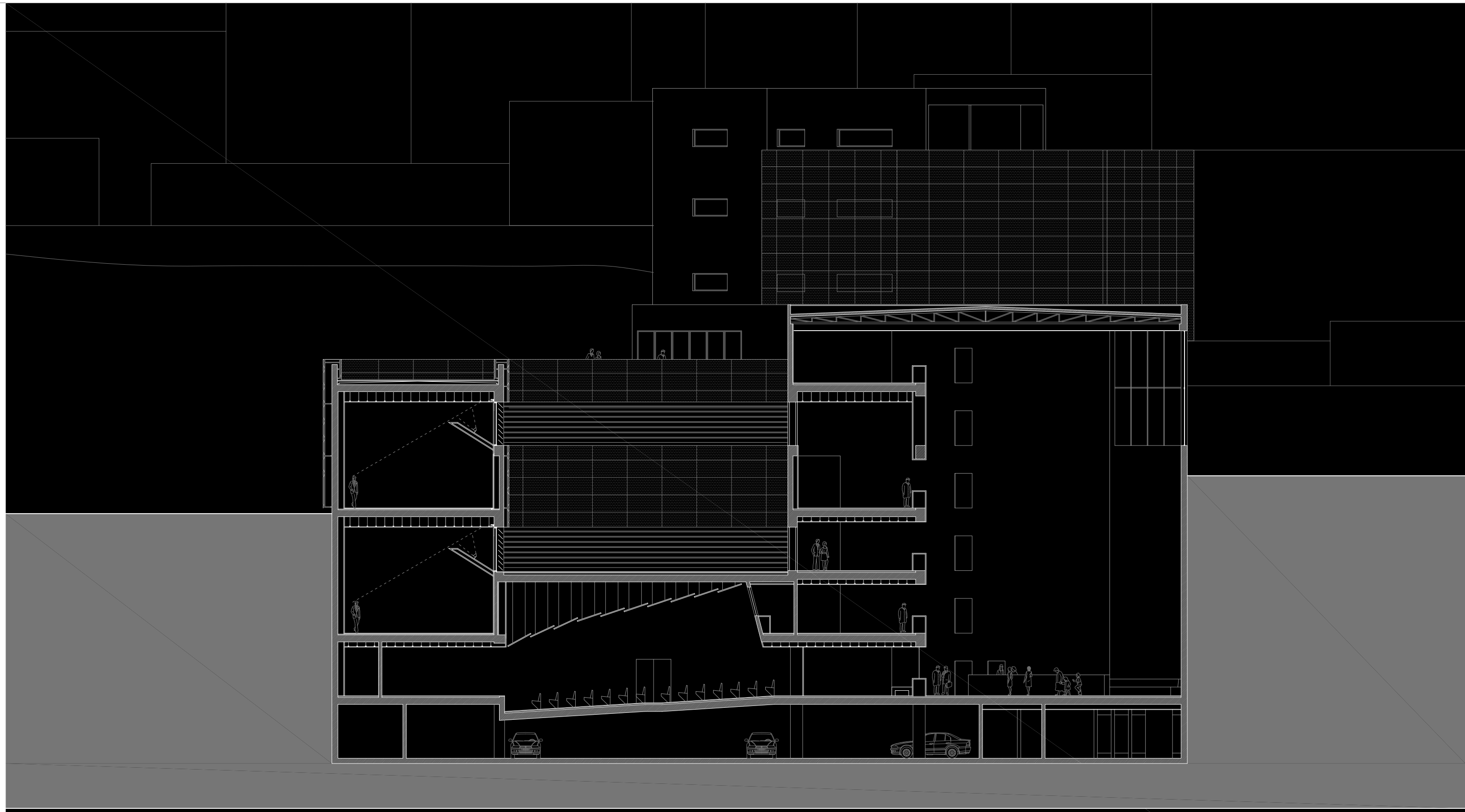
 1:200	planta piso 8	
	1 -gabinete 2 -arquivo 3 -secretariado 4 -instalações sanitárias	5 -biblioteca do museu 6 -miradouro



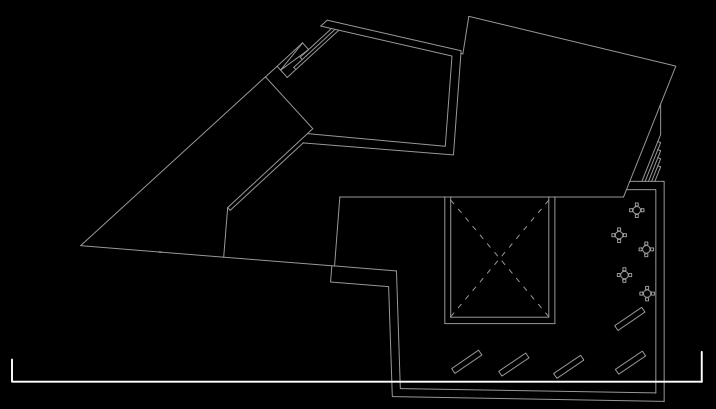
planta de cobertura
1 -miradouro



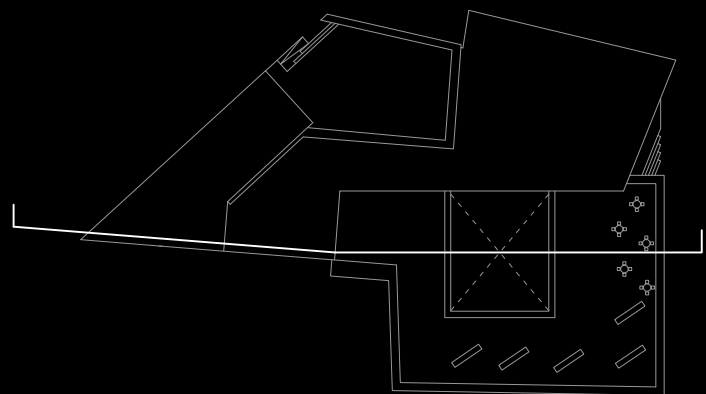
1:200 corte A_A



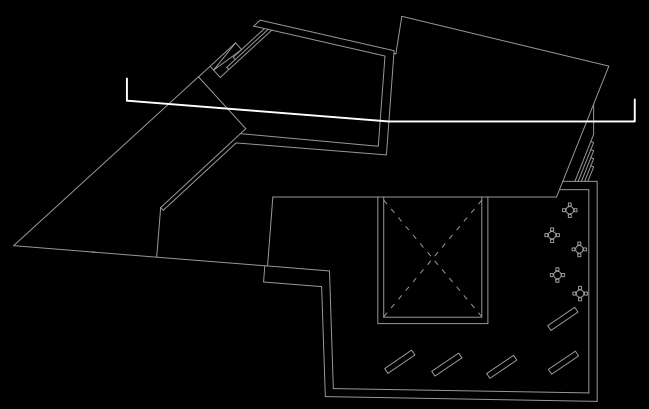
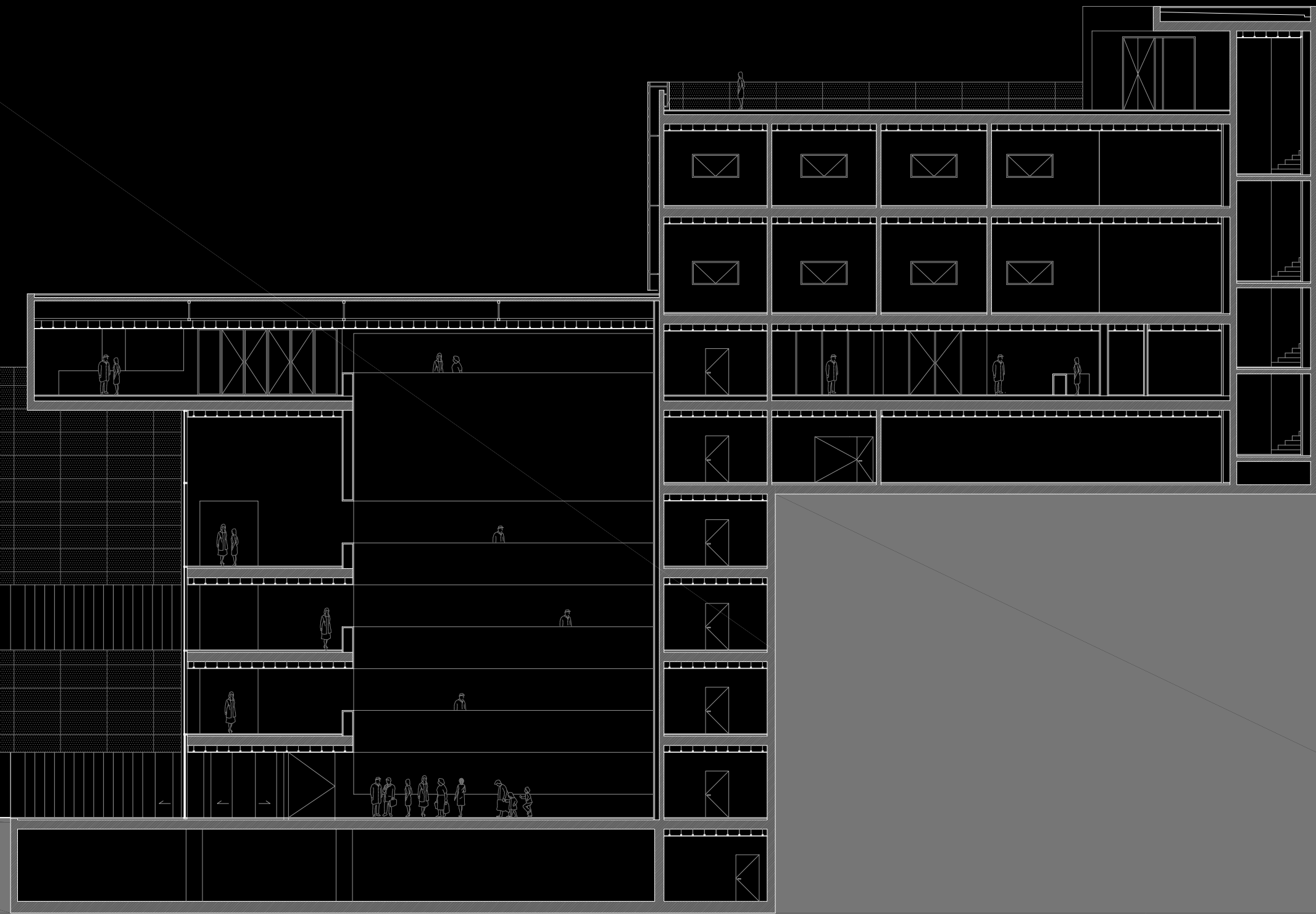
1:200 corte B_B



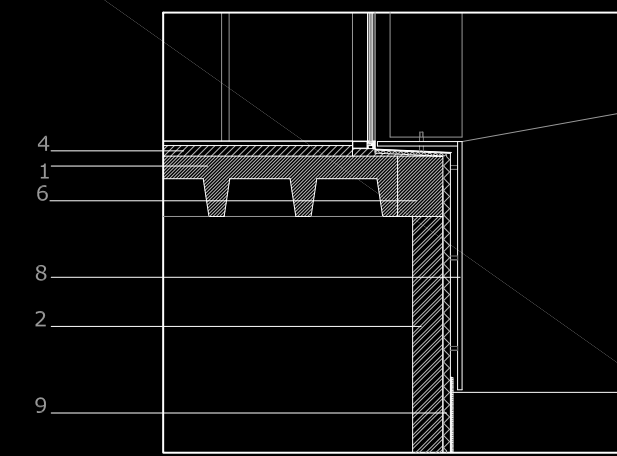
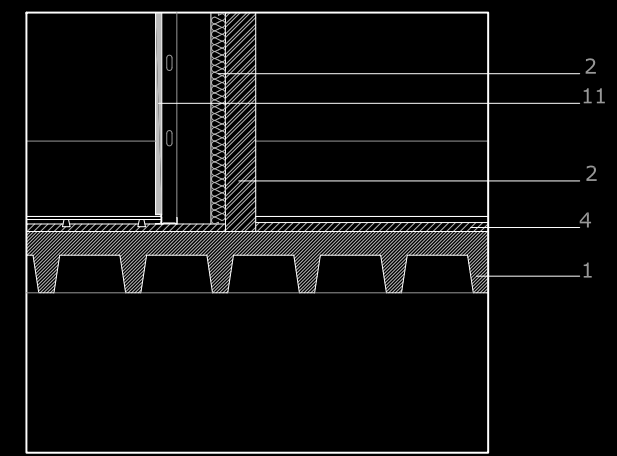
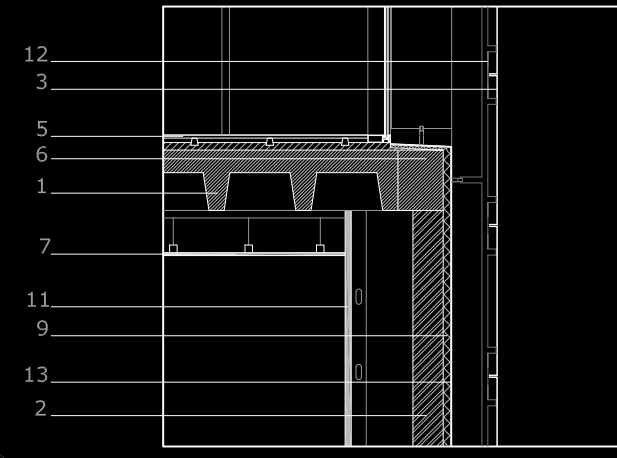
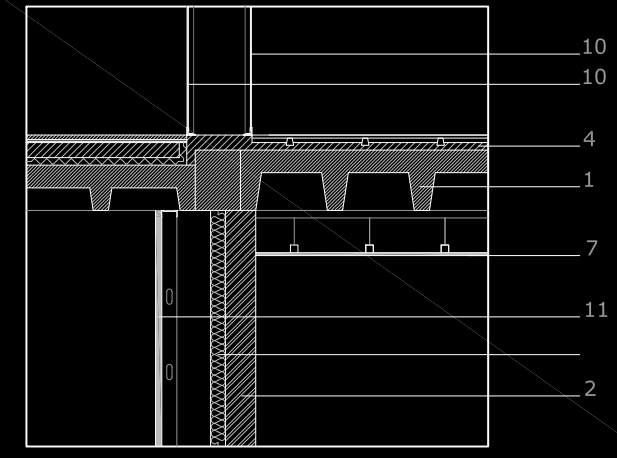
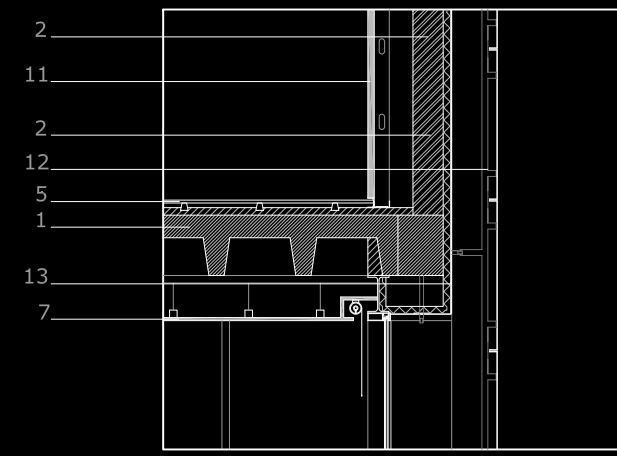
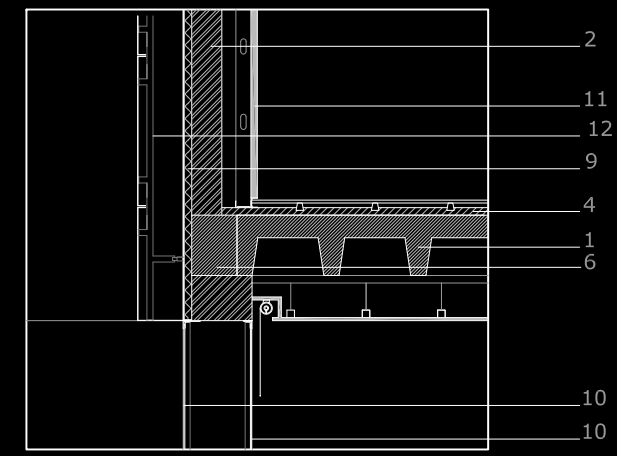
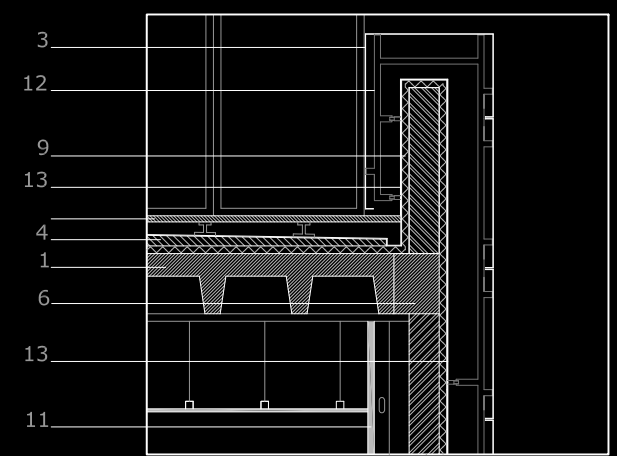
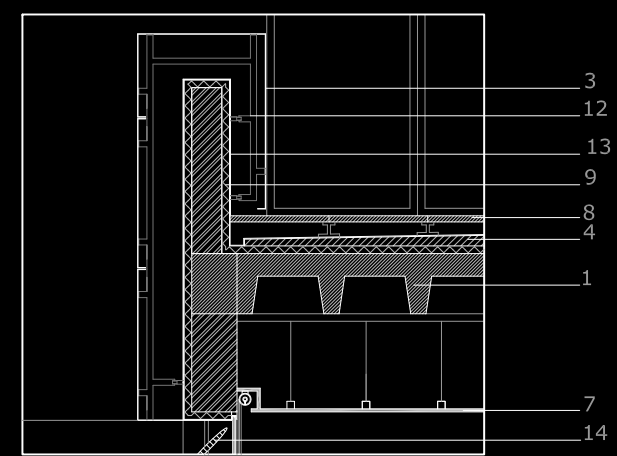
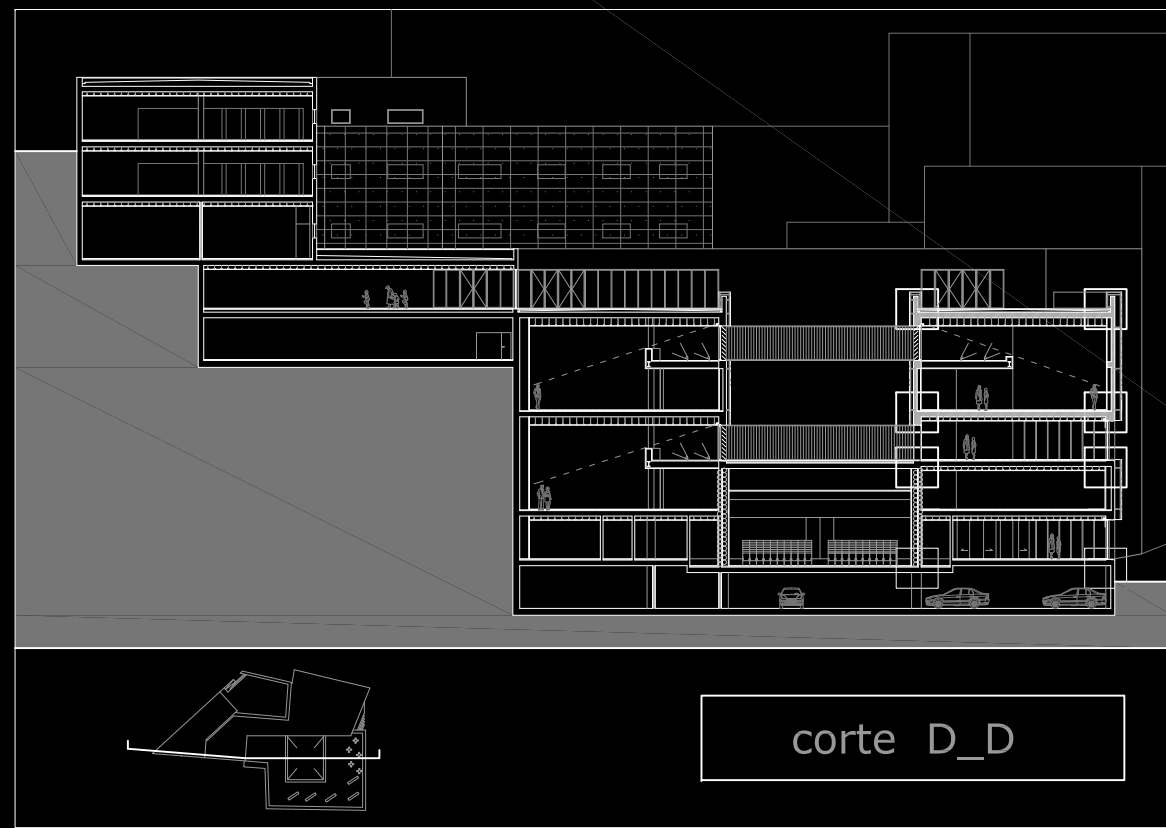
1:200	corte C_C
-------	-----------



1:200 corte D_D



1:200 corte E_E



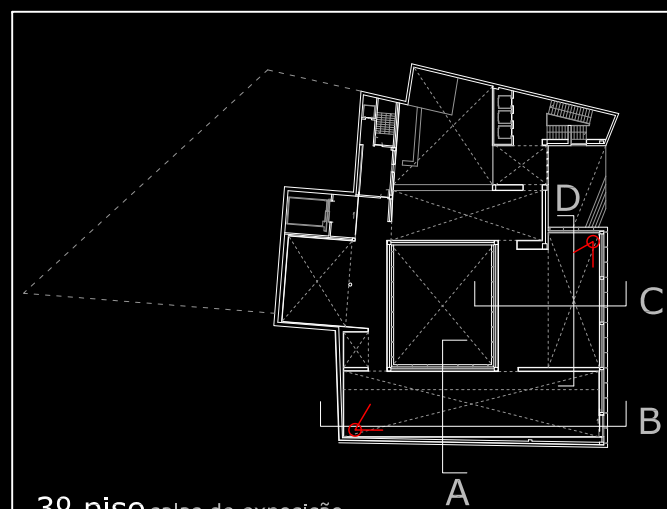
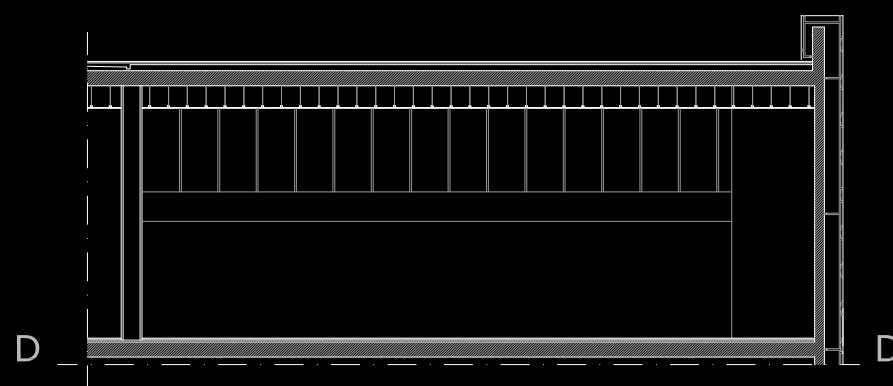
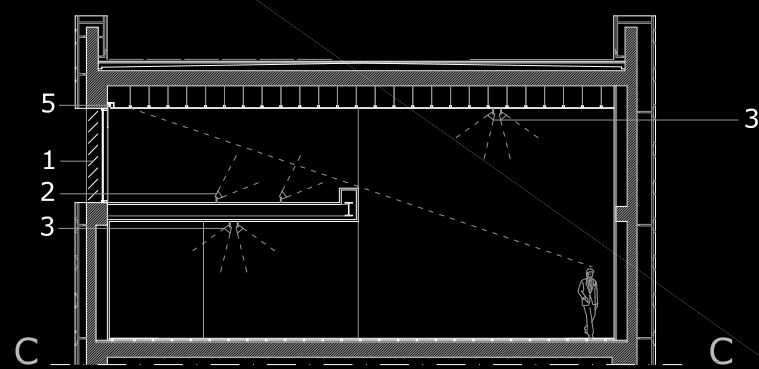
1:50

1 -laje fungiforme	6 -betão armado	11-gesso cartonado
2 -parede de alvenaria	7 -tecto falso	12-estrutura metálica
3 -painel perfurado de cobre oxidado	8 -ardósia	13-painel de alumínio
4 -regularização	9 -isolamento térmico	14-lâmina horizontal regulável
5 -soalho	10-vidro fosco	



1:200

alçado Av. Sá da Bandeira



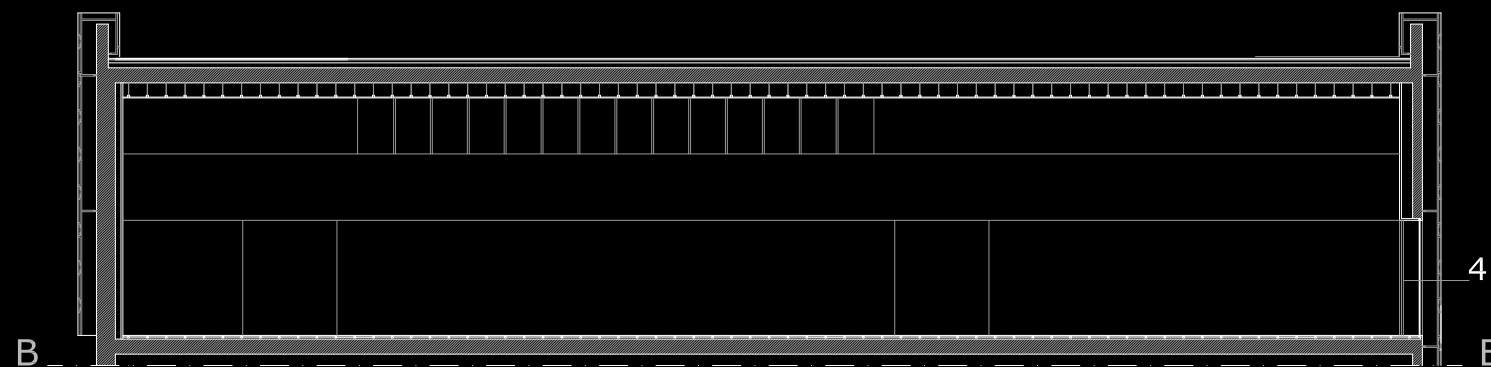
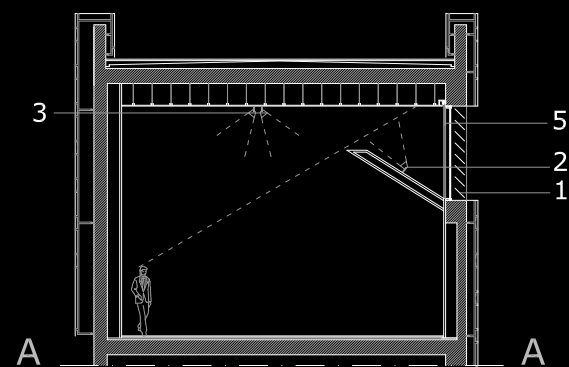
- 1 -lâminas reguláveis de controlo de luminosidade
- 2 -iluminação permanente
- 3 -iluminação pontual
- 4 -portada de correr para controlo de luminosidade
- 5 -cortina blackout

- **A luz natural** dentro das salas de exposição é indirecta, de forma a obter-se uma iluminação mais uniforme, resultado que é obtido através da utilização de tectos falsos. Para o controlo da intensidade da luz recorre-se à utilização de lâminas horizontais reguláveis, também cortinas que permitem a obstrução total da luminosidade. Nas janelas da fachada da Av. Sá da Bandeira, para além da protecção proporcionada pelos painéis de cobre, é possível controlar a luz através de uma portada de correr camuflada na parede.

- **A iluminação artificial** permanente é camuflada nos tectos falsos de forma a que se obtenha uma luz indirecta e com a mesma direcção da luz natural. Está prevista a aplicação de luz pontual, conforme as necessidades das obras expostas, proporcionada por focus no tecto falso e ajustáveis à demanda de cada exposição.

- Todas salas de exposição beneficiam de luz natural, sendo que esta pode em qualquer circunstância ser controlada, de forma a moldar a luz a quaisquer condições impostas por determinada exposição.

3º piso salas de exposição



Bibliografia

Livros

- ARESTIZÁBAL, Irma, PIVA, Antonio, *Musei In Transformazione*, Nuove Edizioni Gabriele Mazzotta, Milão, 1991.
- AAVV, *Museu d'arte ed architettura*, Edizioni Charta s.r.l., Milão-Florença, 1992.
- MACK, Gerhard, *Art Museums Into the 21st Century*, trad. para Inglês de Michael Robinson, Birkhäuser, Basileia, 1999.
- MONTANER, Josep M, *Museus Para o Século XXI*, Editorial Gustavo Gili, Barcelona, 1995.
- MONTANER, Josep M, *Nuevos Museus. Espacios para el arte y la cultura*, Editorial Gustavo Gili, Barcelona, 1990.
- NEWHOUSE, Victoria, *Towards a New Museum*, The Monacelli Press, Nova Iorque, 1998.
- O'DOHERTY, Brian, *No Interior do Cubo Branco. A ideologia do espaço da Arte*, tradução: Carlos S. Mendes Rosa, Martins Fontes, São Paulo, 2002.
- ROSSI, Aldo, *L'Architettura della Città*, Torino, CittàStudi Edizioni, 1995.
- ROSSI, Aldo, *Architettura per i musei*, in AAVV, *Teoria della progettazione architettonica*, Bari, Edizioni Dedalo, 1985, pp. 123-137.
- SEMEDO, Alice, LOPES, J. Teixeira, *Museus discursos e representações*, Edições Afrontamento, 2006.

Artigos

- BARRANHA, Helena, *ARQUITECTURA DE MUSEUS DE ARTE MODERNA E CONTEMPORÂNEA*, Revista da Faculdade de Letras, CIÊNCIAS E TÉCNICAS DO PATRIMÓNIO Porto, 2003, I Série vol. 2, pp. 311-333

Revistas

- Architécti, n.º 32: "Museus e novos espaços de exposição", Jan./Mar. 1996.
- AV Arquitectura Viva Monografías: n.º 38 - "Teatros del arte", 1994. n.º 71 - "Museos de arte", 1998.
- AV Arquitectura Viva Monografías: n.º 71 - "Museos de arte", 1998.
- Architecture : "What is a museum", Fevereiro de 2002

Sítios Visitados na Internet

- <http://nomundodosmuseus.wordpress.com>
- <http://duhmuseus.blogspot.com>
- <http://www.ipmuseus.pt>
- <http://www.nuovamuseologia.org>
- <http://www.tate.org.uk>
- <http://www.guggenheim-bilbao.es>
- <http://scholar.google.pt/>
- <http://www.vitruvius.com.br>

Agradecimentos

Ao Arquitecto Armando Manuel C. Rabaça Correia Cordeiro, pela orientação, disponibilidade e pela cooperação na realização deste trabalho.

Aos meus colegas de curso que me acompanharam ao longo destes anos.

Aos meus amigos que estão sempre lá quando é preciso, vocês sabem quem são.

E principalmente, aos meus pais e irmão pelo apoio incondicional ao longo desta jornada académica.