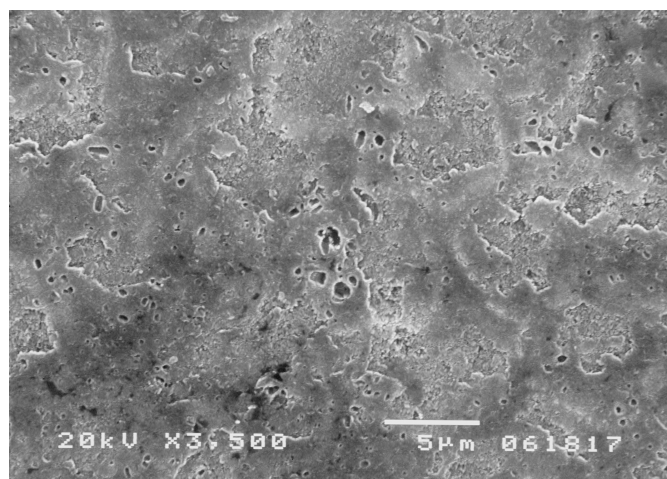




Faculdade de Medicina da Universidade de Coimbra

Mestrado Integrado em Medicina Dentária

EFEITO DE BEBIDAS ISOTÓNICAS SOBRE O ESMALTE HUMANO: ESTUDO *IN VITRO*



Orientador: Prof. Doutor João Carlos Tomás Ramos

Co-orientador: Prof. Doutor António Manuel Silvério Cabrita

Ana Sofia Domingos Chambino da Silva Fonseca

2010