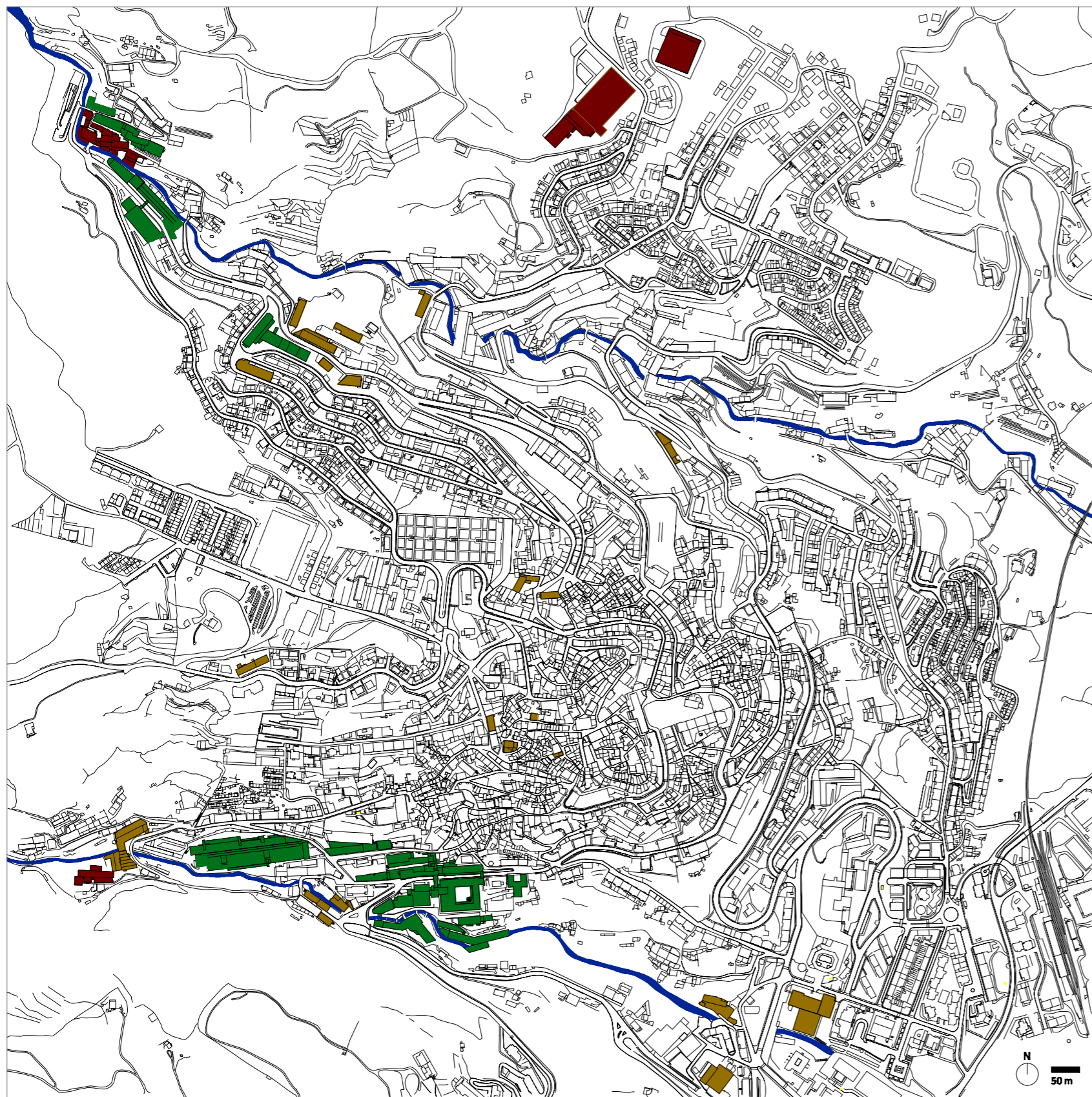


- Fábricas rehabilitadas.
- Fábricas abandonadas / fechadas.
- Fábricas em ruínas.

Anexo 1
Planta actual de ocupação do edificado fabril



- Fábricas rehabilitadas pela UBI.
- Fábricas ainda a funcionar.
- Fábricas com outras utilizações

Anexo 2
Planta actual de reutilização do edificado fábriil



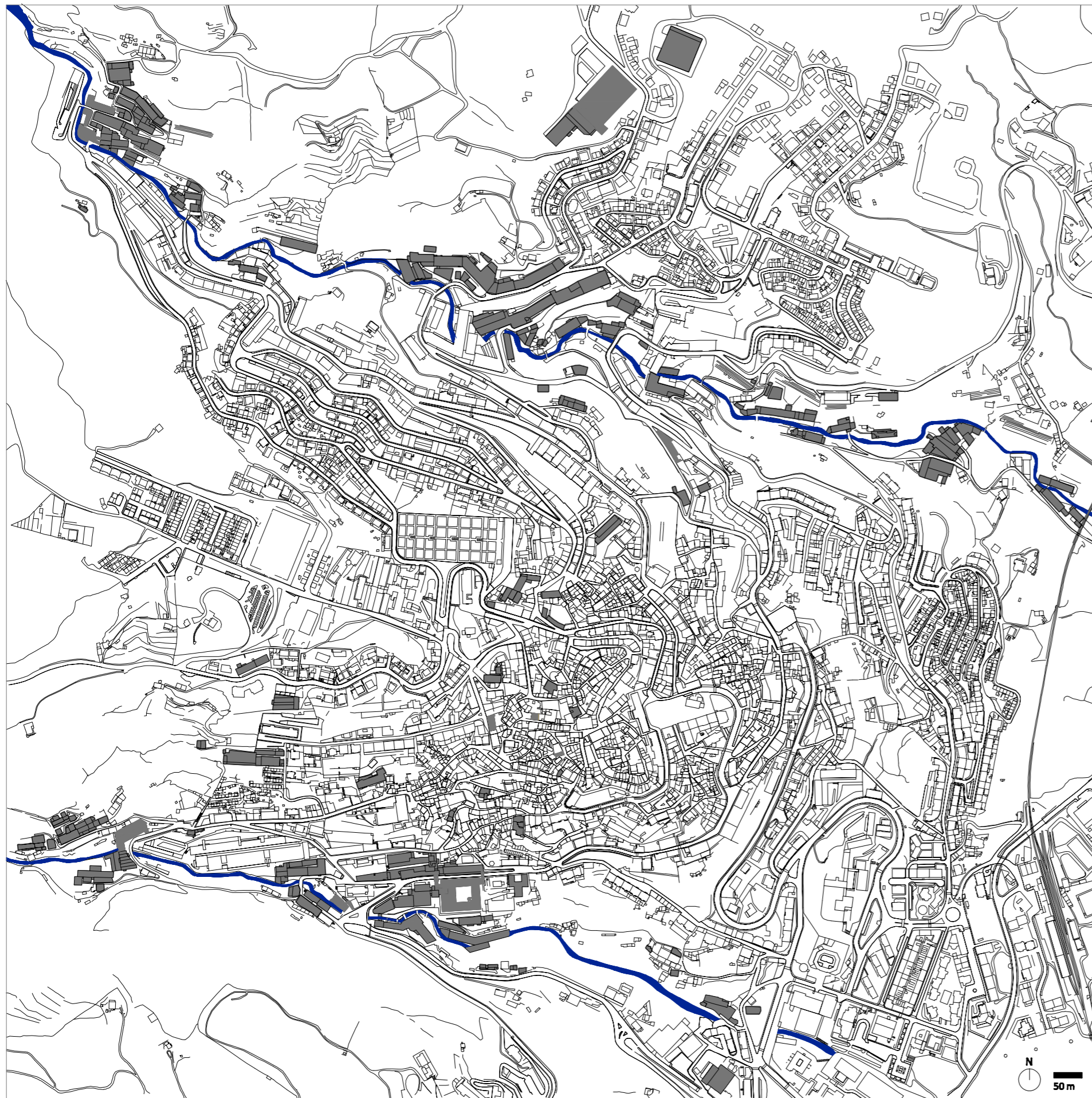
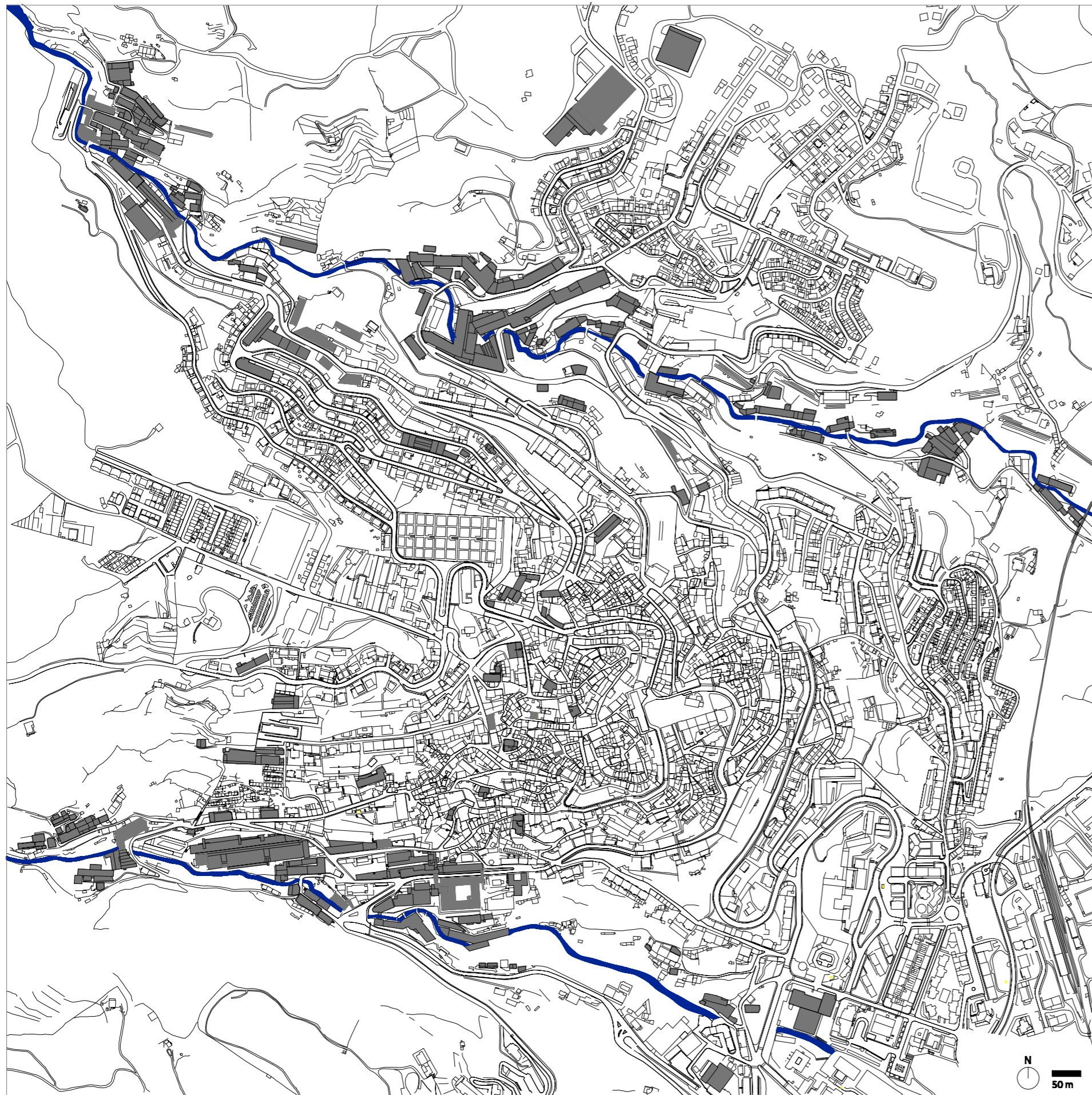
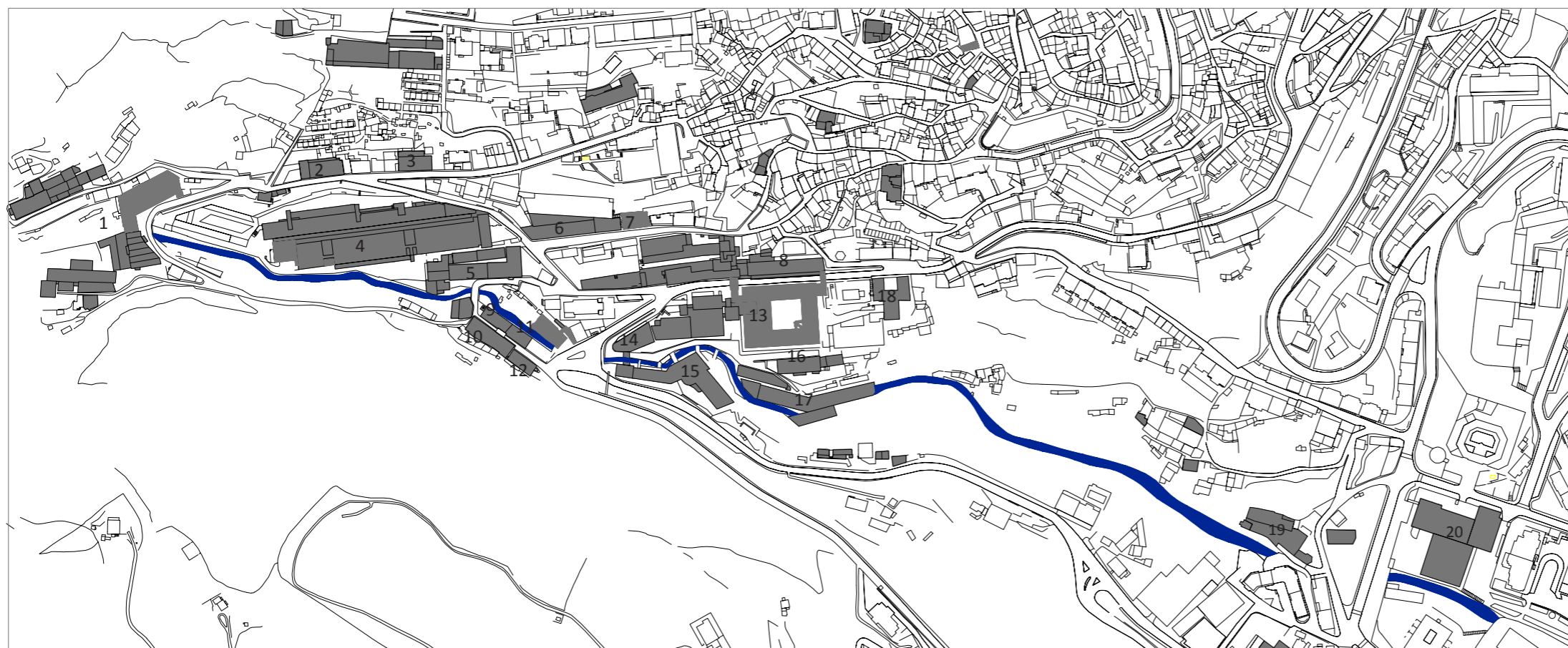


Figura 4
Planta do edificado fábril no século XIX



Anexo 5
Planta do edificado fábril no século XX



1- Companhia Nacional de Lanifícios - casa do sabão, 1840.

2- Fábrica de Manuel Carlos Mota, 1936.

3- Fábrica de Pereira Nina & Filho, século XX.

4- Empresa Transformadora de Lans, Lda, 1920.

5- Fábrica de Francisco Alçada - Ultimação Estrela, século XIX.

6- Fábrica de José Paulo de Oliveira Júnior, 1938/39.

7- Fábrica de Manuel Maria Antunes Júnior, 1937.

8- Fábrica de Simão Pereira da Silva - Real Fábrica Pereira da Silva, 1788.

9- Tinte Velho, século XVII/XVIII (localização a confirmar).

10- Tinturaria Alçada, século XVIII/XIX (localização a confirmar).

11- Fábrica de António Fino, data desconhecida (localização a confirmar).

12- Fábrica de José Pinheiro Lajes. 1939 (localização a confirmar).

13- Real Fábrica de Panos, 1769.

14- Fábrica de Francisco Roque da Costa Júnior, século XIX.

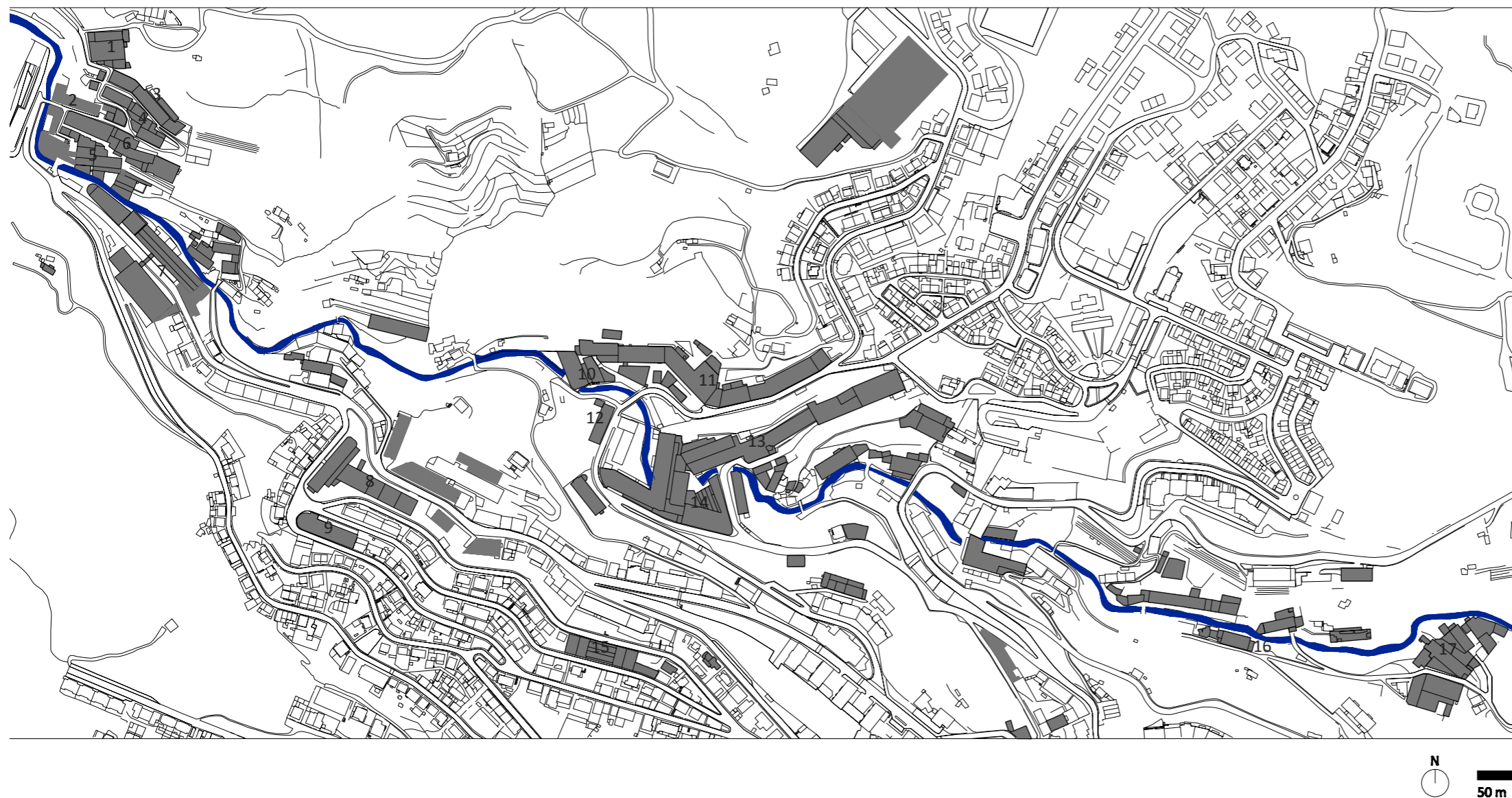
15- Fábrica do Rato - Sebastião da Costa Rato, século XVIII. 16- Fábrica de José da Cruz Fazenda, século XIX.

17- Real Fábrica Veiga - José Mendes Veiga, 1784.

18- Palacete José Veiga, data desconhecida.

19- Escola Industrial e Comercial Campos Melo, século XIX (localização a confirmar).

20- Acondicionamento e Laboratório Textil de Federação Nacional dos Industriais de Lanifícios, 1950 (localização a confirmar).



- 1- Fiações Roseta - Gregório Baltazar, século XIX.
- 2- Lavadouro, estendedouro e armazem de lãs comunitário, século XIX.
- 3- Fábrica de Gregório Baltazar / Cristiano Cabral Nunes, século XIX (localização a confirmar).
- 4- Fábrica de Ignácio da Silva Fiadeiro, data desconhecida (localização a confirmar).
- 5- Fábrica de Joseph Bouhou / Álvaro Paulo Rato, finais do século XVIII, inícios do século XIX.
- 6- Ultimação Fazenda, data desconhecida.
- 7- Complexo Fabril Ernesto Cruz & C.ª, 1946.
- 8- Fábrica de João Roque Cabral, 1946.
- 9- Fábrica Fortuna & Filhos, 1945/53.
- 10- Fábrica Ranito Mesquita & Companhia, data desconhecida.

- 11- Fábrica Alçada & Mouzaco, data desconhecida.
- 12- Fábrica Manuel Mendes Alçada & Irmão, 1940 (localização a confirmar).
- 13- Fábrica Velha - Campos Melo - Conde da Ericeira, 1677.
- 14- Nova Penteação e Fiação da Lãs, 1938.
- 15- Fábrica Clement Petrucci & Irmão, 1933.
- 16- Fábrica de José da Cruz Fael Júnior, século XIX (localização a confirmar).
- 17- Fábrica Anaquim & Copeiro / Jerónimo Nave Catalão, século XIX (localização a confirmar).