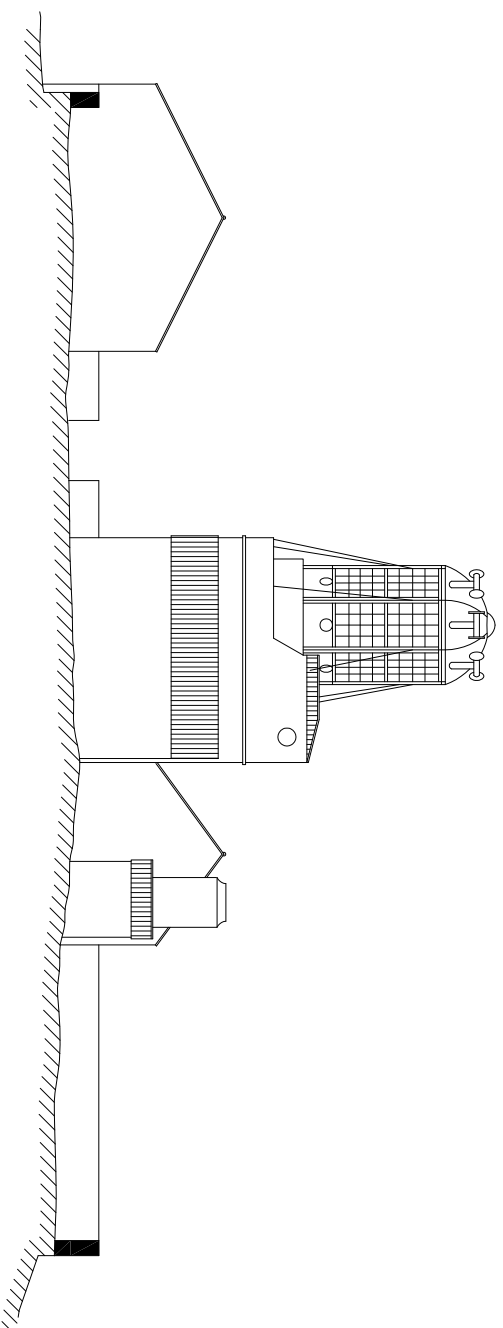


Farol - Cabo da Roca (Séc. XIX) F-02

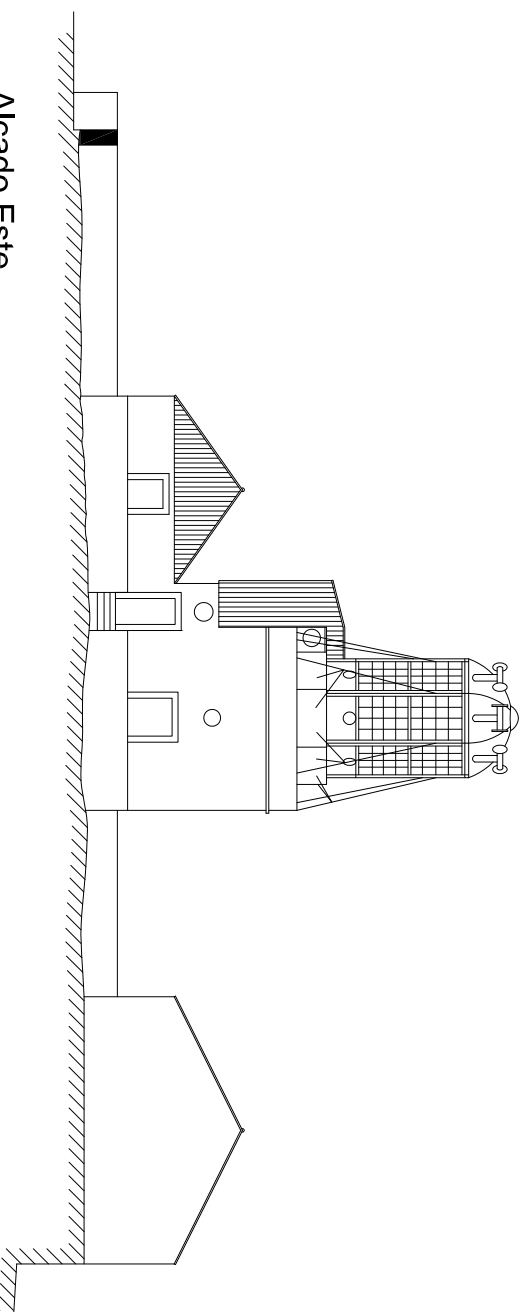


Na reforma de Gaudêncio Fontana estes anexos foram substituídos por um edifício construído a Norte do conjunto, e também foi adicionado um patamar de entrada comum às três entradas efectuadas pelo alçado nascente como se pode ver na **Fig.10** planta da proposta de alteração a amarelo.

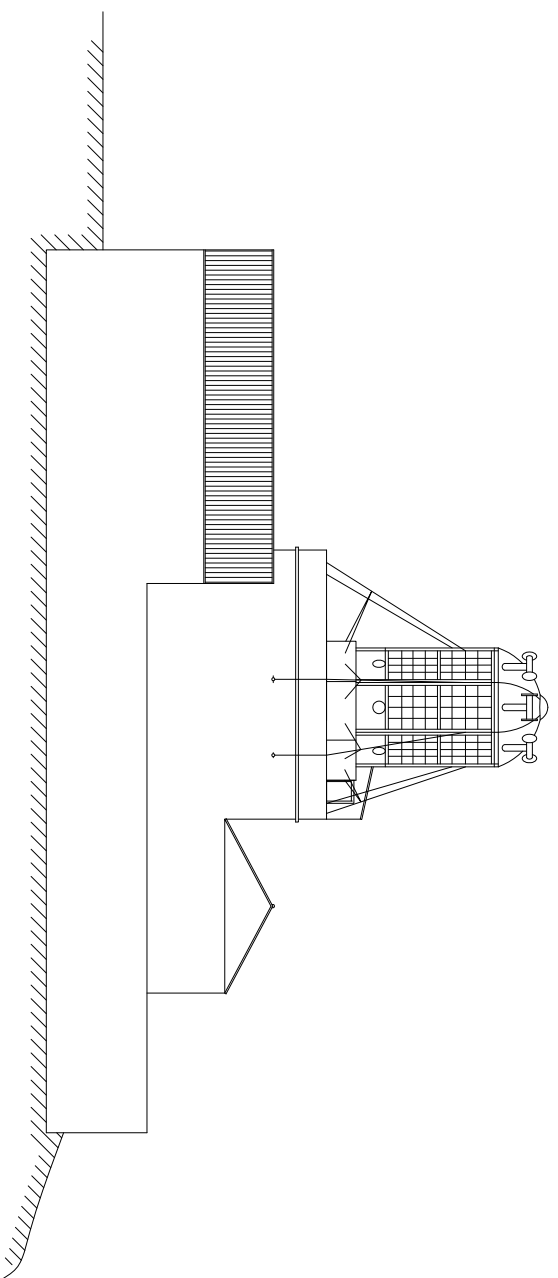
O edifício do século XVIII e o anexo construído na época de Fontana nos meados do século XIX formavam o conjunto edificado existente no levantamento feito na época do projecto de **1884**. (**Fig.3 e 10**)



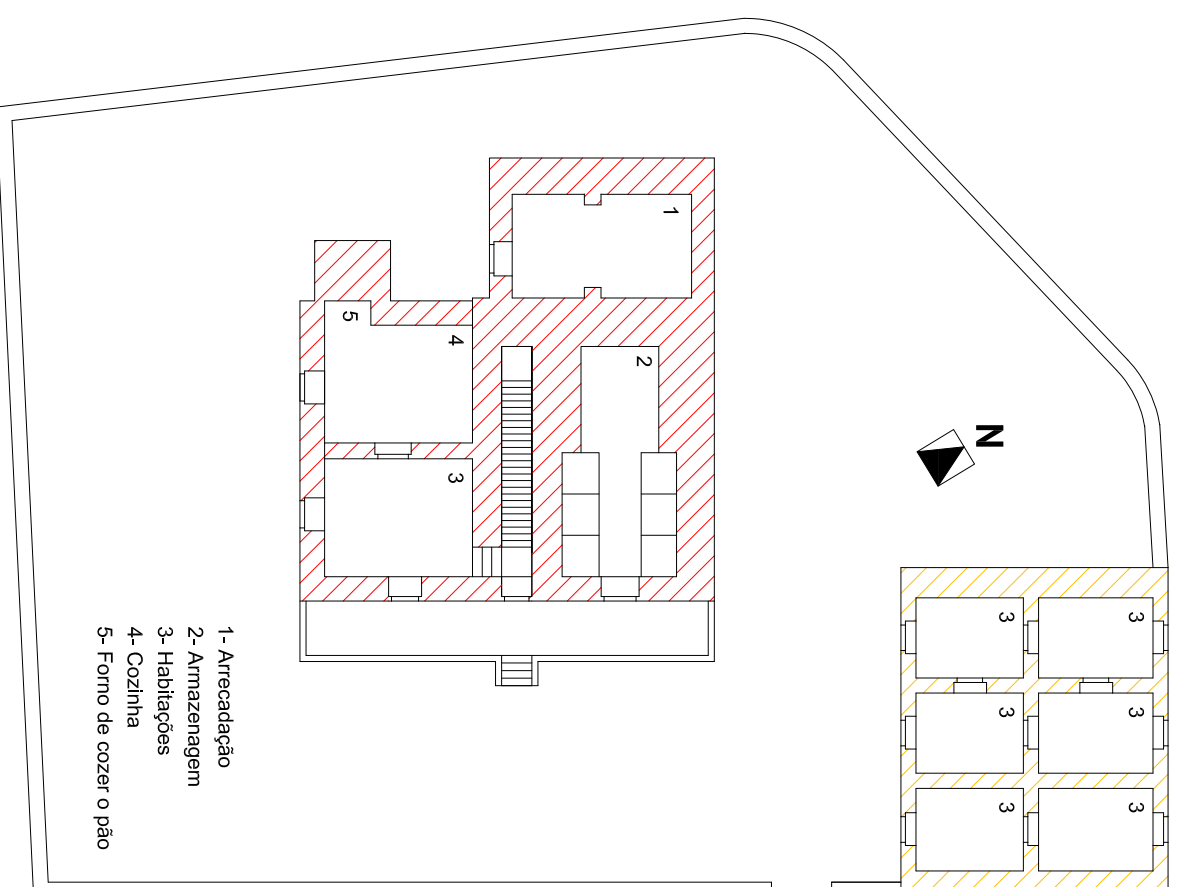
Alçado Oeste



Alçado Este



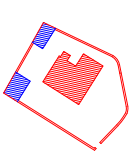
Alçado Norte



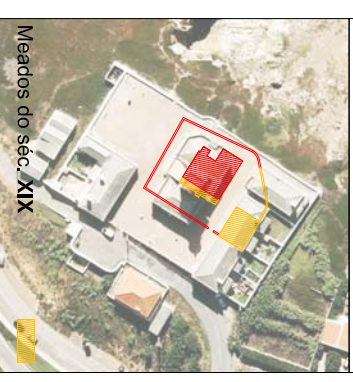
Planta do séc. XIX

Fotos e reproduções feitas pelo autor com base em ilustrações da época. Mat. recolhido em: Sies; Monumentos.pt; Dir. de Faróis-Marinha; Arquivo pitoresco; Arquivo Hist. do M.O.P.T.C.

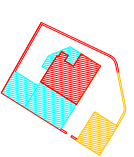
Escala - 1 / 250



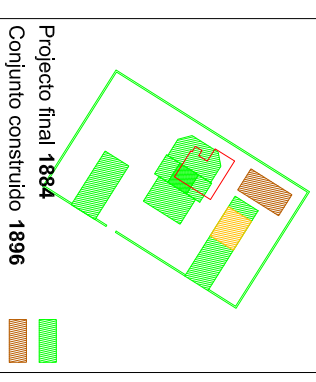
Construção do ano de **1772**
Início do séc. XIX



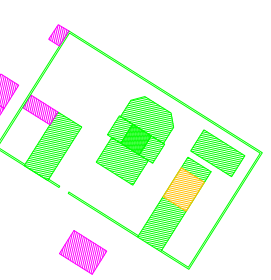
Meados do séc. XIX



Proposta da Barber de **1884**



Projecto final **1884**
Conjunto construído **1896**



Primeira metade do séc. XX

