

Farol - Cabo da Roca (Séc. XVIII) F-01

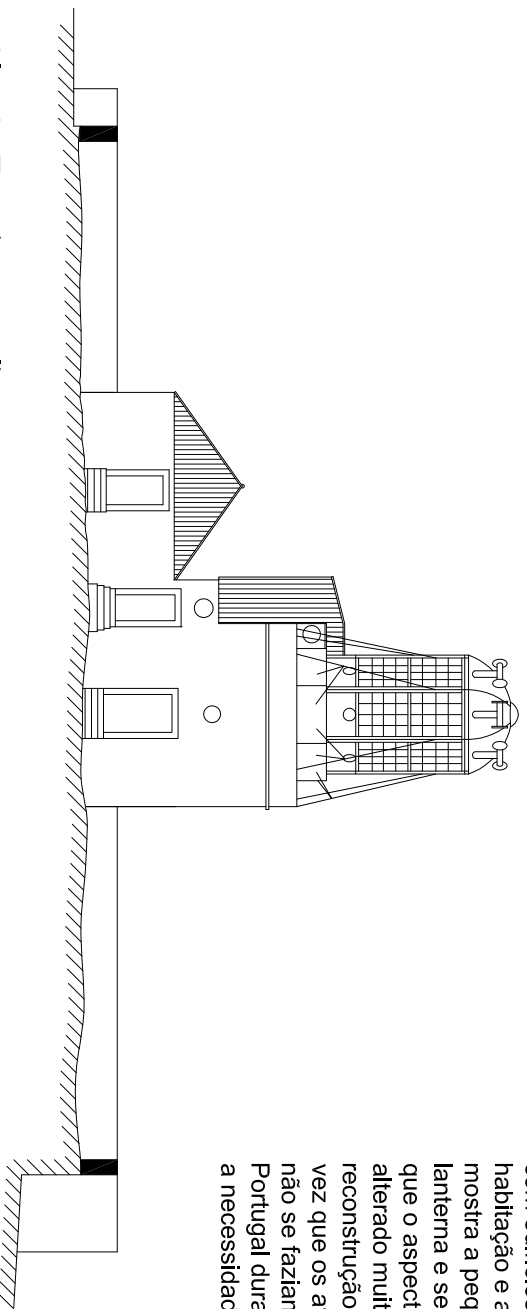
Fig.1
Imagem ilustrada do lado Norte na revista Archivo pittoresco p.329, 1869, vol V



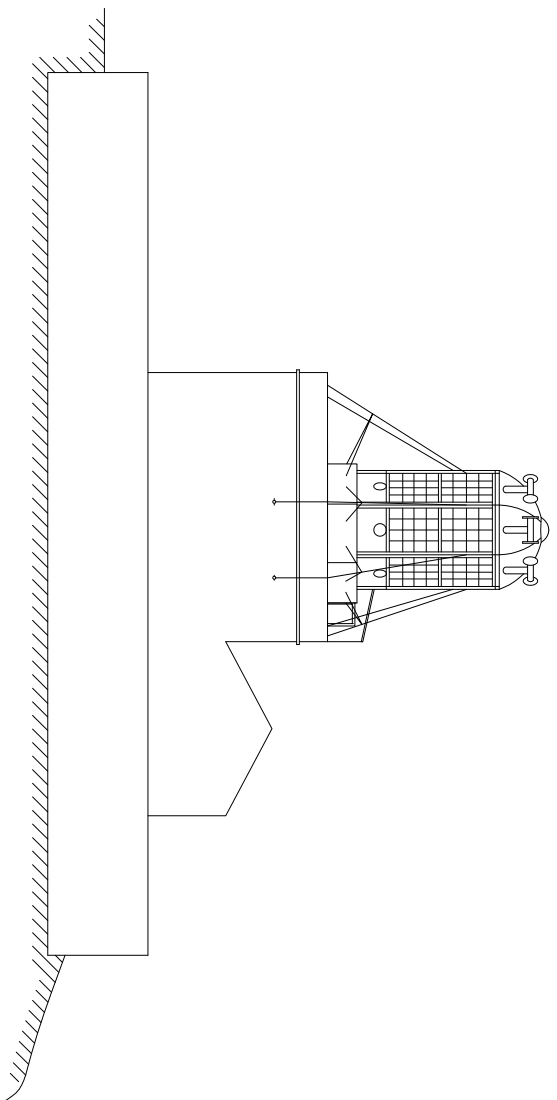
O edifício representado nos desenhos técnicos das folhas F-01 e F-02 é o mesmo que Pereira da Silva havia descrito em 1865: uma torre de seis metros de altura encimada por uma

lanterna também de seis metros de altura, com edifícios anexos que abrigavam a habitação e arrumos. A **fig. 1** também mostra a pequena torre encimada pela lanterna e seus edifícios anexos. Acreditio que o aspecto do edifício não tenha se alterado muito desde **1772** até a reconstrução do final do século **XIX**, uma vez que os avanços tecnológicos da época não se faziam sentir significativamente em Portugal durante este período, não havendo a necessidade de muitas obras

Alçado Este (principal)



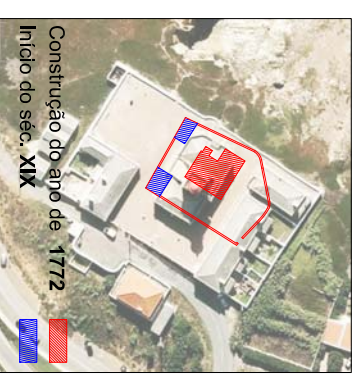
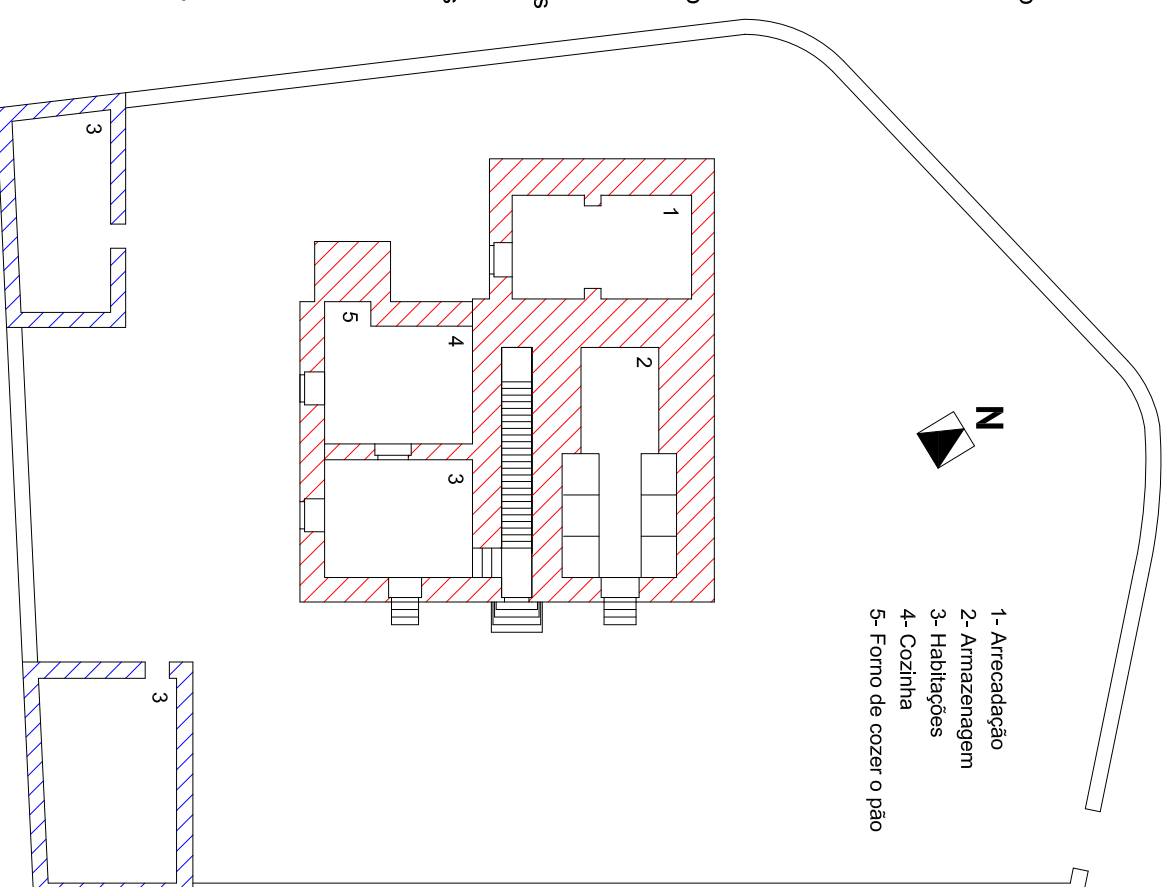
Alçado Norte



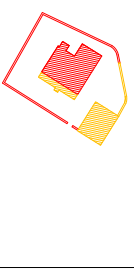
de modernização do edifício, com exceção da obra realizada por Gaudêncio Fontana em **1843** em que foi instalado no farol um novo aparelho de rotação e em que provavelmente foi construído um edifício de habitação a Norte do terreno. A partir destas informações, pode-se dizer que o conjunto edificado em **1772** tratava-se da torre, encimada pela lanterna, e dos dois volumes adossados a oeste (arrecadação) e a sul (habitação).

Com o passar dos anos, provavelmente devido ao aumento do número de membros da família do faroleiro, foram construídos dois anexos na parede sul do muro, cada um encostado a um vértice (a este e a oeste); conforme pode ser visto na planta ao lado. Segundo uma planta encontrada sem datação no Arq. Hist. do M.O.P.T.C

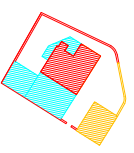
Planta do séc. XVIII



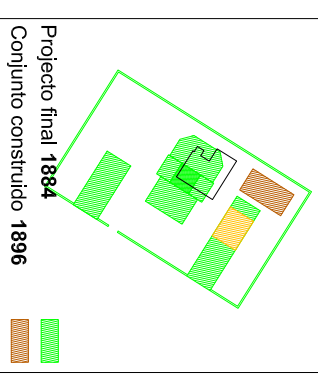
Construção do ano de **1772**
Início do séc. **XIX**



Meados do séc. **XIX**



Proposta da Barber de **1884**



Projecto final **1884**
Conjunto construído **1896**



Primeira metade do séc. **XX**

