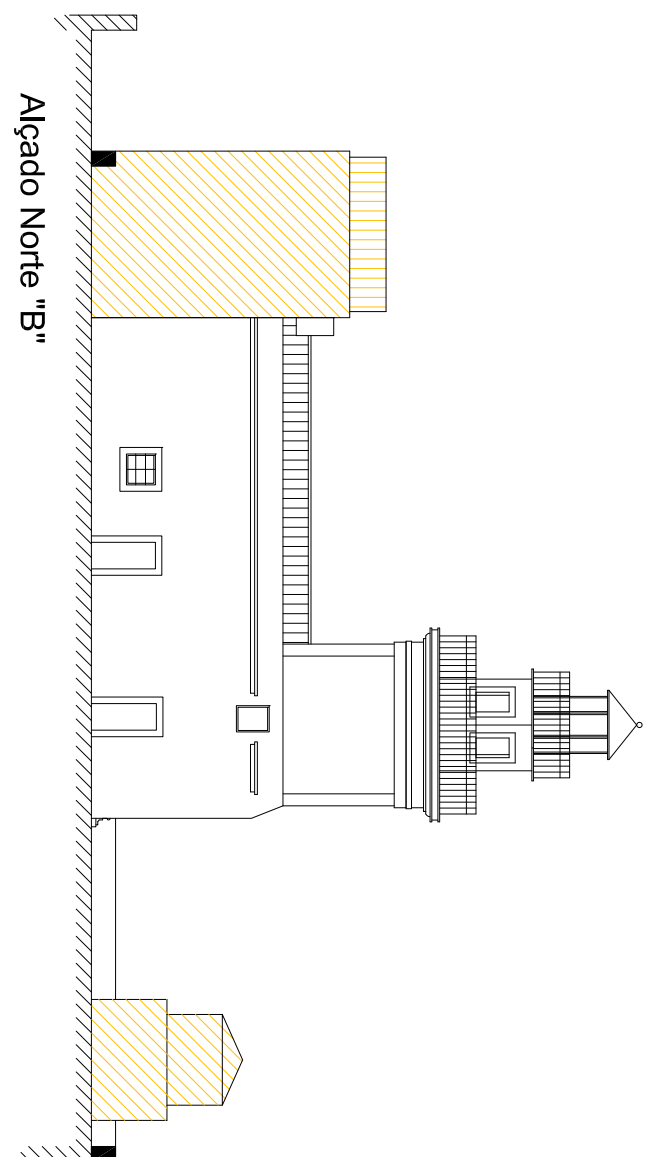
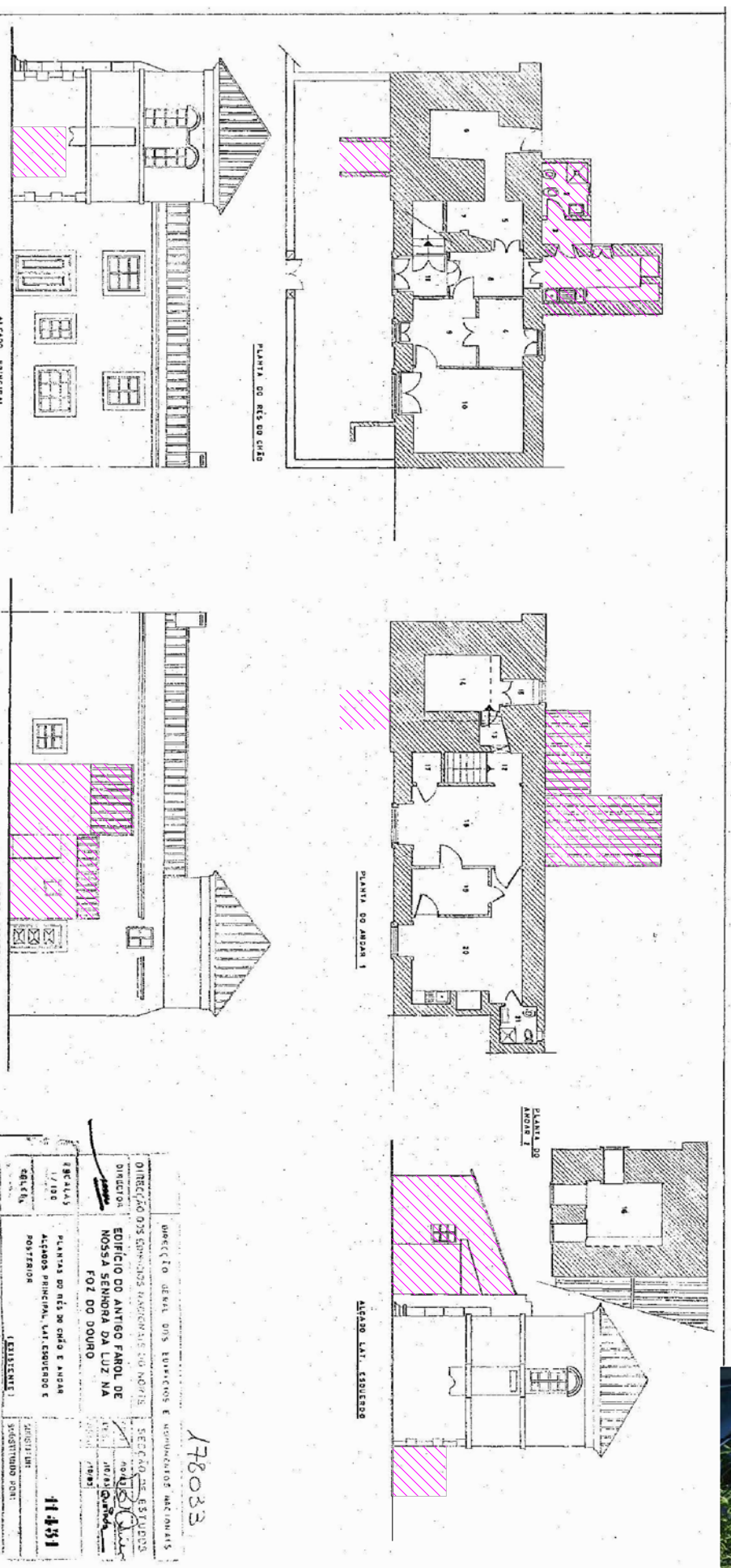


Farol - Nossa Senhora da Luz (Séc. XX) **R-04**



Sabe-se que o farol foi desactivado na década de 20 ou 40 do século XX. Como consequência, foi retirado o aparelho óptico e a lanterna. A altura da torre foi decrecida em aproximadamente 2 metros e a sua cobertura passou a ser em telhado de quatro águas. Nesta obra, o último andar da torre passa a não apresentar cunhais.

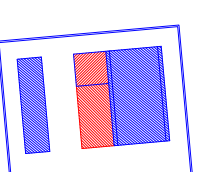


Foi acrescentada uma platibanda no edifício adossado a Este da torre e recentemente foi adicionada uma janela entre as duas que lá existiam no primeiro andar deste edifício. O conjunto funciona actualmente como habitação de oficiais da marinha.

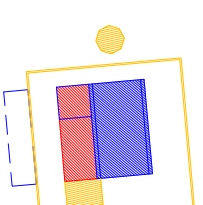
Durante o séc. XX foram construídos 3 volumes adossados ao edifício de habitação. Dois a Norte e um a Sul. Um dos volumes a Norte, o de maior área, abriga a cozinha e deve ter sido o primeiro a ser construído, uma vez que apresenta maior espessura nas paredes. O outro volume a Norte abriga um quarto de banho. Não se sabe ao certo a função do volume construído a Sul, porém pelas suas dimensões e por não estar conectado internamente com a habitação, deduz-se que servirá como casota do gás ou arrumos.



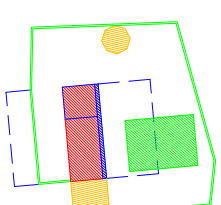
Finais do séc. XVII
Construção do ano de 1761



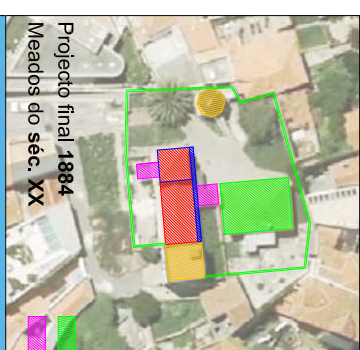
Meados do séc. XIX



Finais do séc. XIX



Projeto final 1894
Meados do séc. XX



0 1 2 3 m
Escala - 1 / 250

