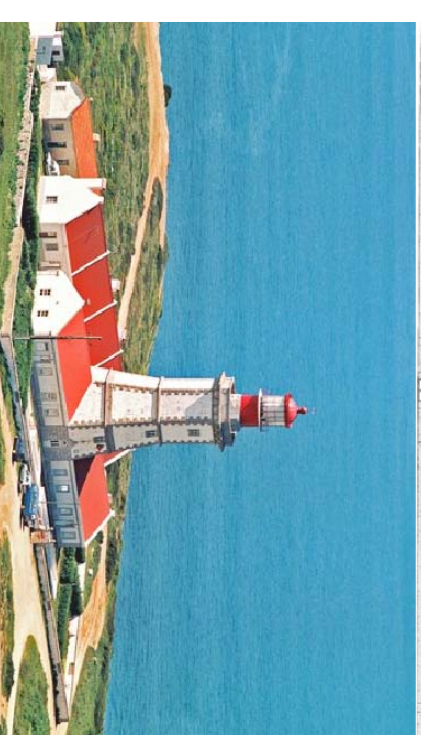
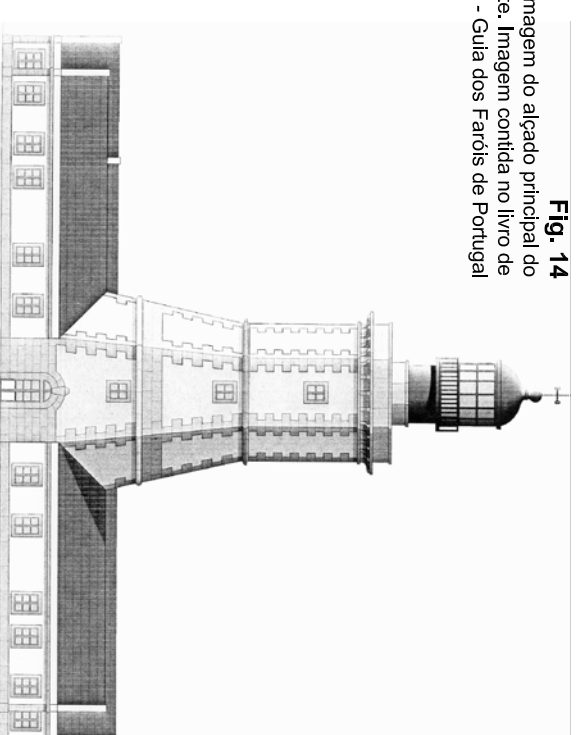


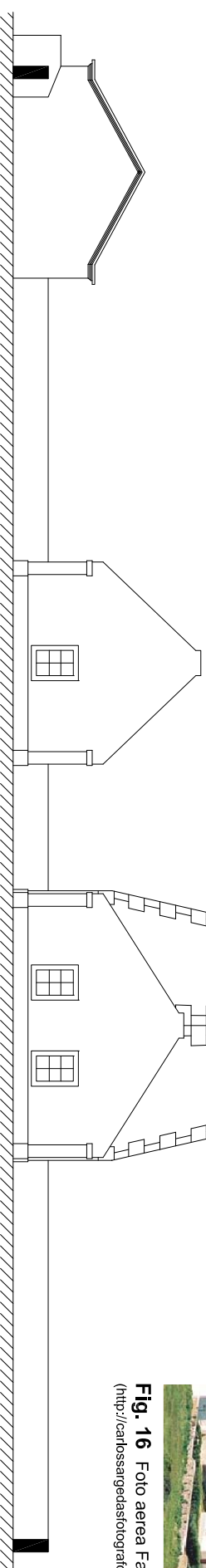


**Fig. 15** Vista aérea da costa do cabo espichel onde se pode ver a casa do radio farol mais para Nascente o conjunto edificado do farol e mais a Norte as hospedatias, a ermida e uma igreja mandada construir em 1701 por D. Pedro II. Imagem contida no site: (<http://carlossargadastofotografo.blogspot.com/2009/02/farol-do-cabo-espichel.html>)

**Fig. 14** Imagem do alçado principal do edifício a Nascente. Imagem contida no livro de Jaime Figueredo - Guia dos Faróis de Portugal



**Fig. 16** Foto aérea Farol do Cabo Espichel (<http://carlossargadastofotografo.blogspot.com/2009/02/farol-do-cabo-espichel.html>)



Alçado Nascente

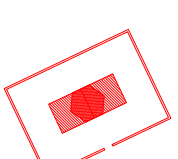
**Fig.16** Imagem da casa da forja a Norte do conjunto monumentos .pt



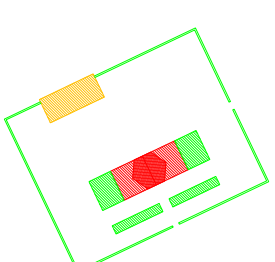
**Fig.17** Foto panorâmica das habitações. Montagem feita pelo autor de fotos tiradas em monumentos .pt



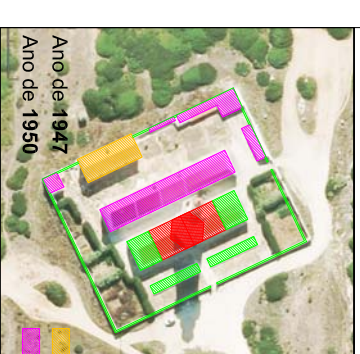
**Fig.18** Imagem da casa do rádio farol a sul do conjunto monumentos .pt



Construção do ano de 1790



Ano de 1900



Ano de 1947  
Ano de 1950

0 1 2 3 m  
Escala - 1 / 250