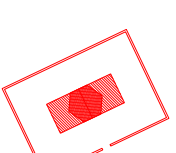
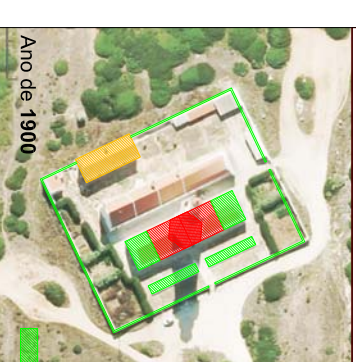


Farol - Cabo do Espichel (Séc. XX) **F-02**

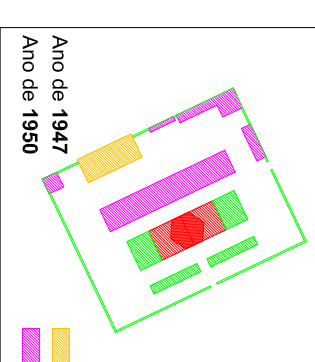
Fig. 6 Foto do alçado principal do edifício a Nascente (Monumentos.pt)



Construção do ano de **1790**



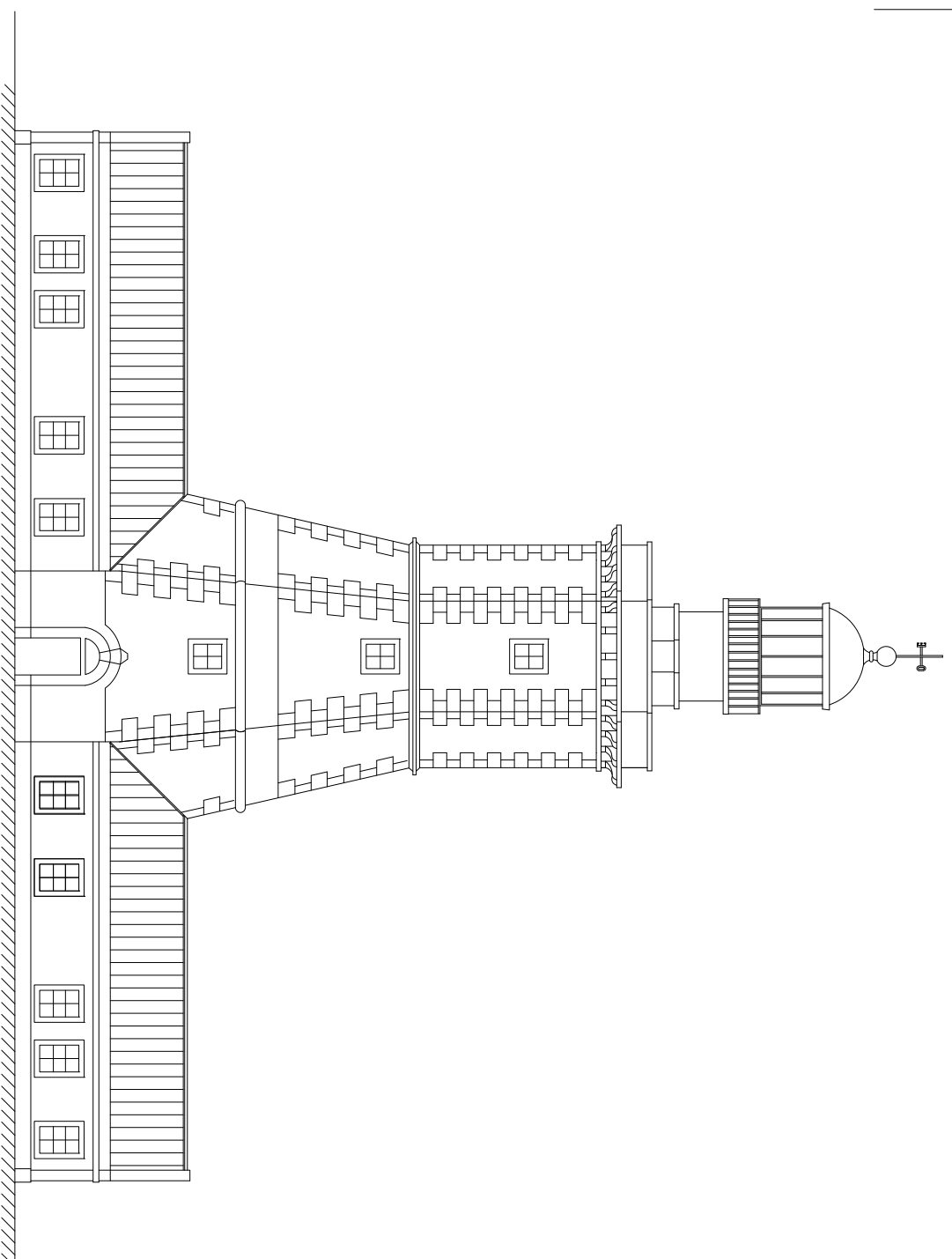
Ano de **1900**



Ano de **1947**
Ano de **1950**

Em 1900 o corpo do edifício anexo à torre foi aumentado para ambos os lados. (fig.6 e 9) Possivelmente com esse alargamento se tenha aumentado a área de serviço interior aos muros e se tenha construído nesta altura os tanques de águas existentes no alçado principal a Sul da edificação. (fig.7)

Alçado Nascente



Alçado Nascente

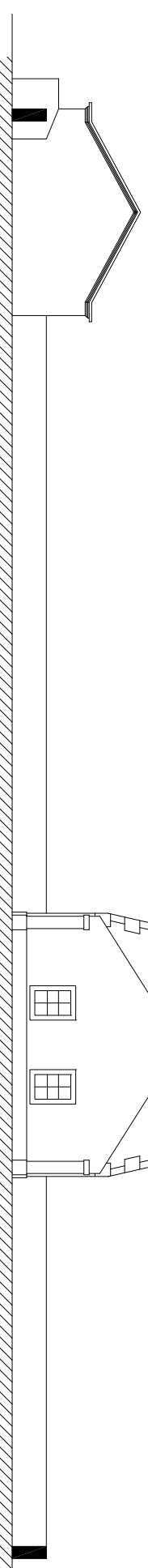


Fig.7 Foto dos tanques de água a Oeste do farol do Cabo Espichel (monumentos .pt)



Fig.8 Foto de duas habitações geminadas dos faroleiros a Nascente. (Monumentos.pt)



Fig.9 Foto da entrada principal do edifício a Nascente (Monumentos.pt)



É construída em 1947 uma moradia geminada para dois faroleiros (fig.8) e foi instalado, em substituição do anterior, o um novo aparelho óptico.



0 1 2 3 m

Escala - 1 / 250

