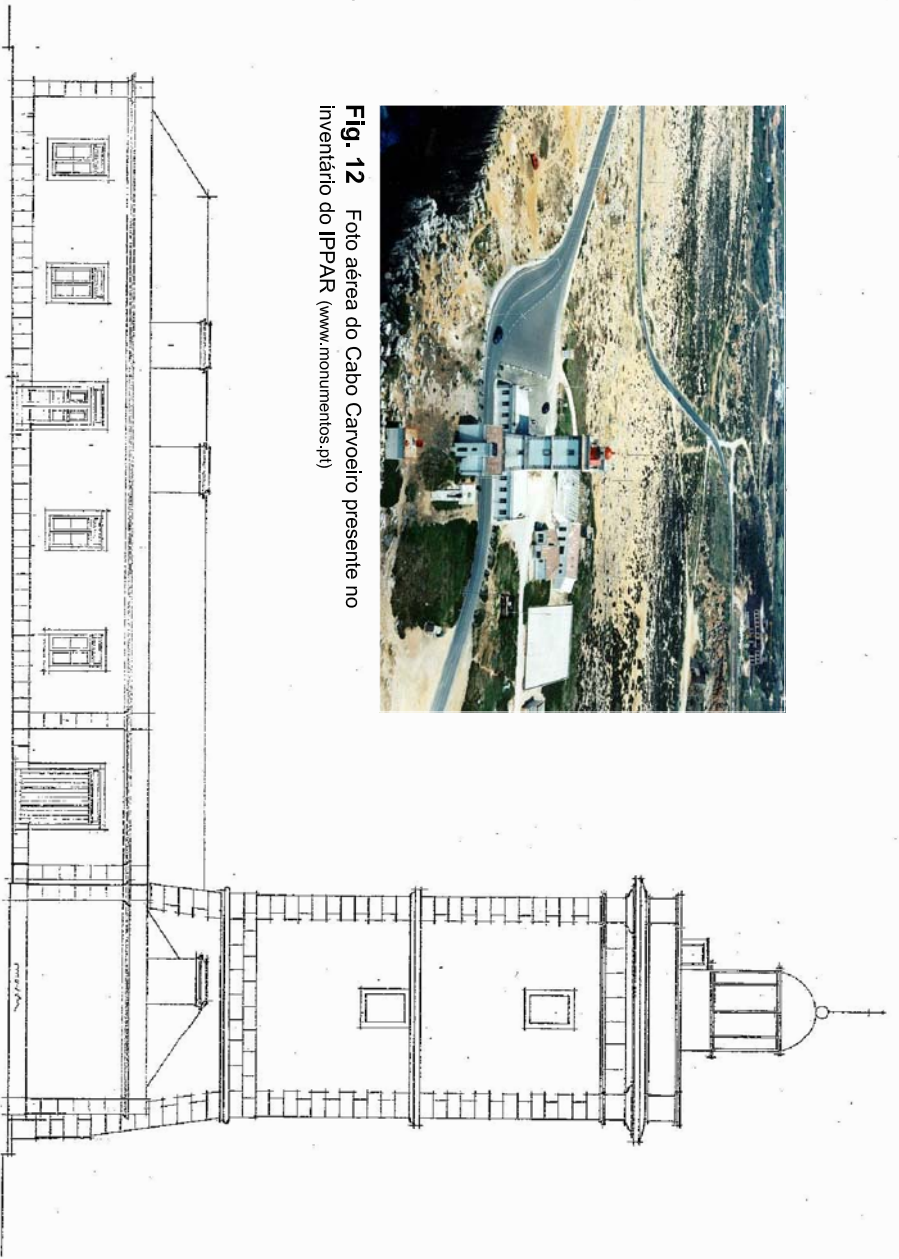




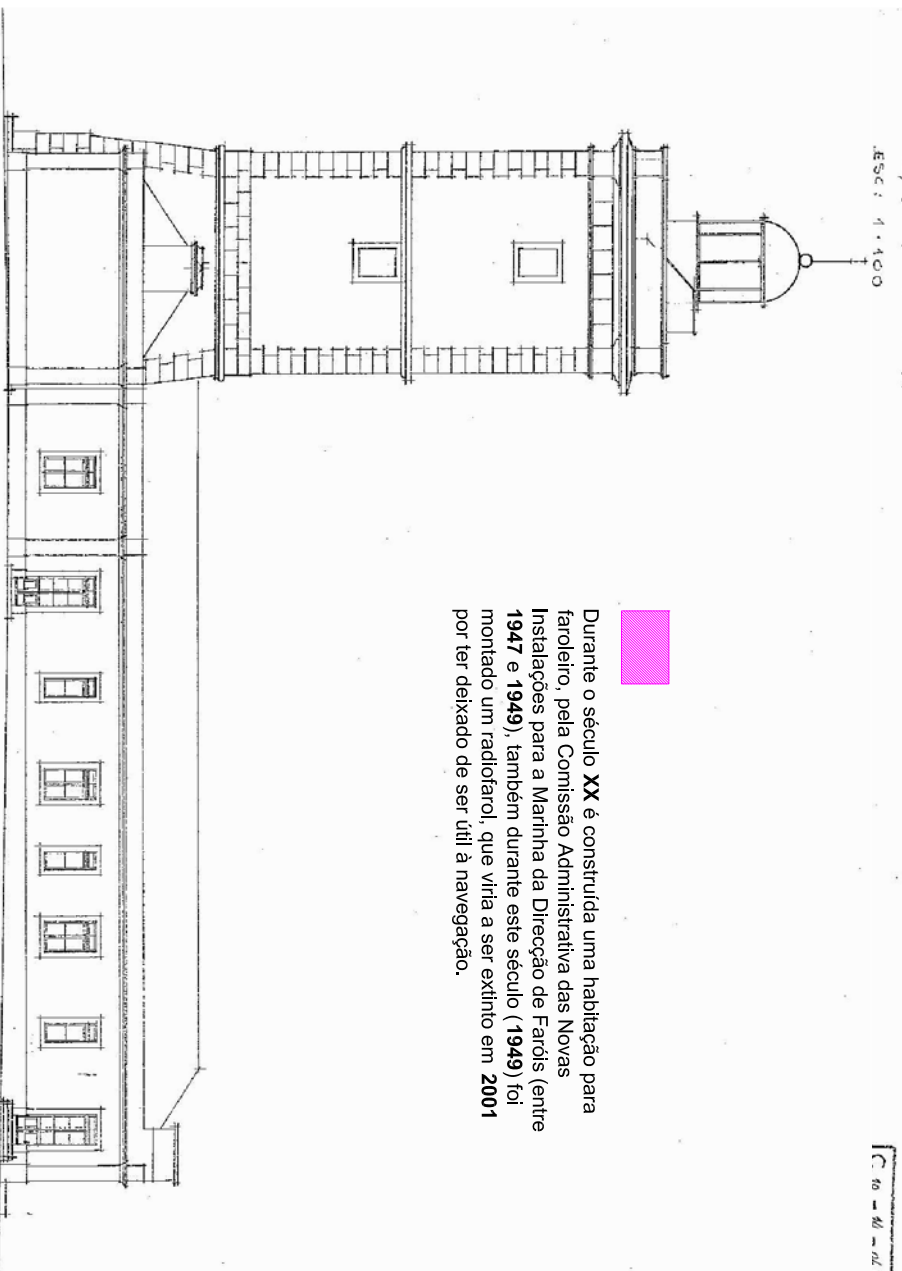
Fig. 12 Foto aérea do Cabo Carvoeiro presente no Inventário do IPPAR (www.monumentos.pt)



ALÇADO LATERAL E ESQ.  
Esc: 1:100

C. 16 - 18 - 19 / - 06

Durante o século XX é construída uma habitação para faroleiro, pela Comissão Administrativa das Novas Instalações para a Marinha da Direcção de Faróis (entre 1947 e 1949), também durante este século (1949) foi montado um radiofarol, que viria a ser extinto em 2001 por ter deixado de ser útil à navegação.



ALÇADO LATERAL E ESQ.  
Esc: 1:100

C. 16 - 18 - 19 / - 06

Fig. 13 Alçado lateral Dir. e Esq. do farol do Cabo Carvoeiro, presente no Inventário do IPPAR (www.monumentos.pt)

Reproduções feitas com base em ilustrações da época. Material recolhido em: Sites e na Direcção de faróis; Monumentos.pt; Marinha; Revistas (O Universo Ilustrado, A Ilustração Luso Brasileira e O Ocidente)

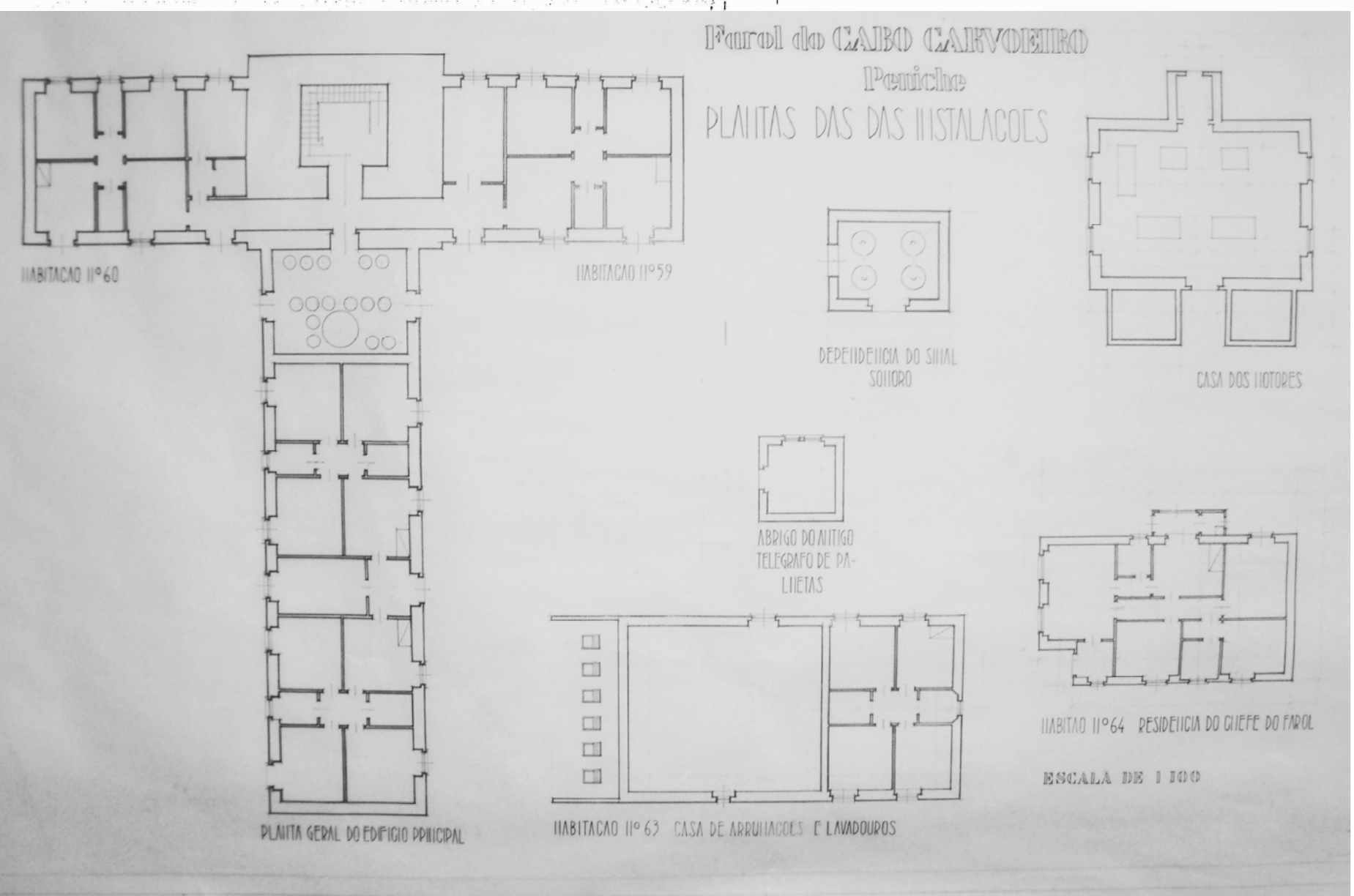
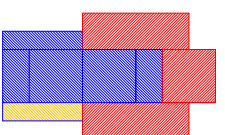
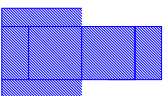


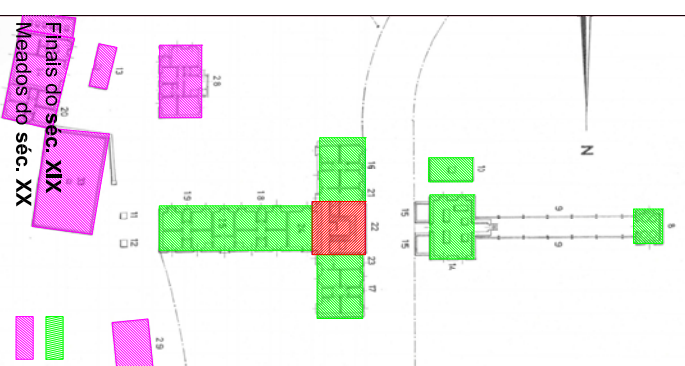
Fig. 14 Planta do edifício e anexos do farol do Cabo Carvoeiro, fotografada e consultada em: Direcção de Faróis - Marinha.

0 1 2 3 m  
Escala - 1 / 250

Const. anteriores ao séc. XVIII



Construção do ano de 1790



Meados do séc. XX

