

Farol - Cabo Carvoeiro F-03

(Finais do séc. XIX início do XX)

Foto do lado sul do farol do Cabo Carvoeiro -
 Direcção de Faróis Marinha.

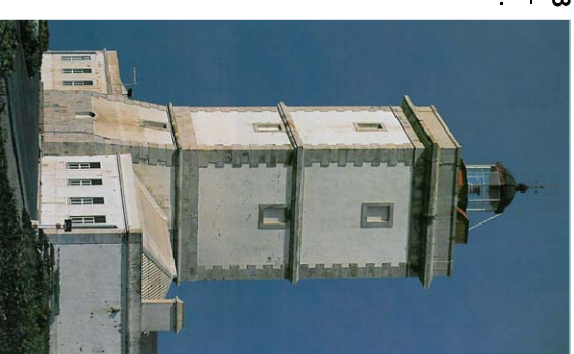


Fig.8

A **fig. 9** mostra o novo conjunto de edifícios do farol, presente nos dias de hoje. Em **1886**, o farol é integralmente remodelado segundo um projecto de Polycarpo Lima. A igreja e as habitações adjacentes foram demolidas dando lugar a 3 edifícios de um piso, construídos a Norte, Sul e Este da torre, formando um "T", sendo o edifício a Este o mais comprido. Estes edifícios abrigavam quatro habitações, destinadas a alojamento dos empregados e depósito de material.

No desenho técnico ao lado é possível ver que o corpo mais comprido do novo conjunto ocupa exactamente o sítio onde outrora estava a capela.

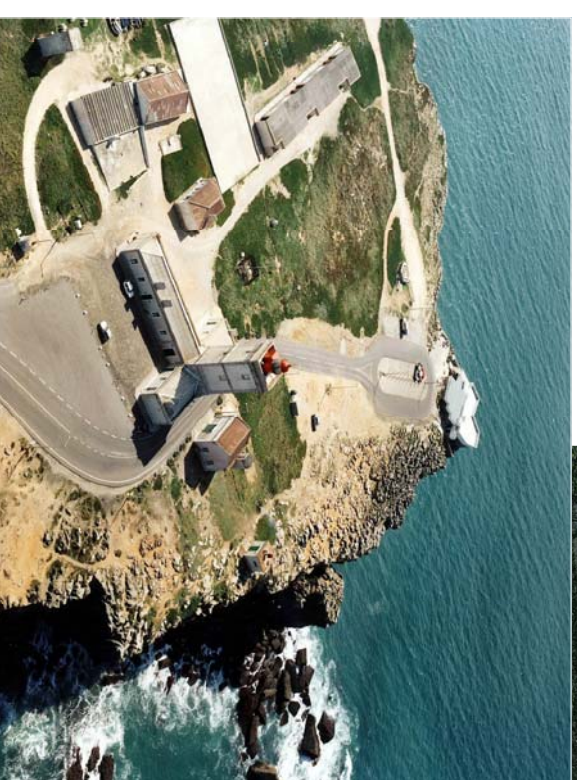


Fig. 9 Foto aérea do Cabo Carvoeiro presente no inventário do IPPAR (www.monumentos.pt)

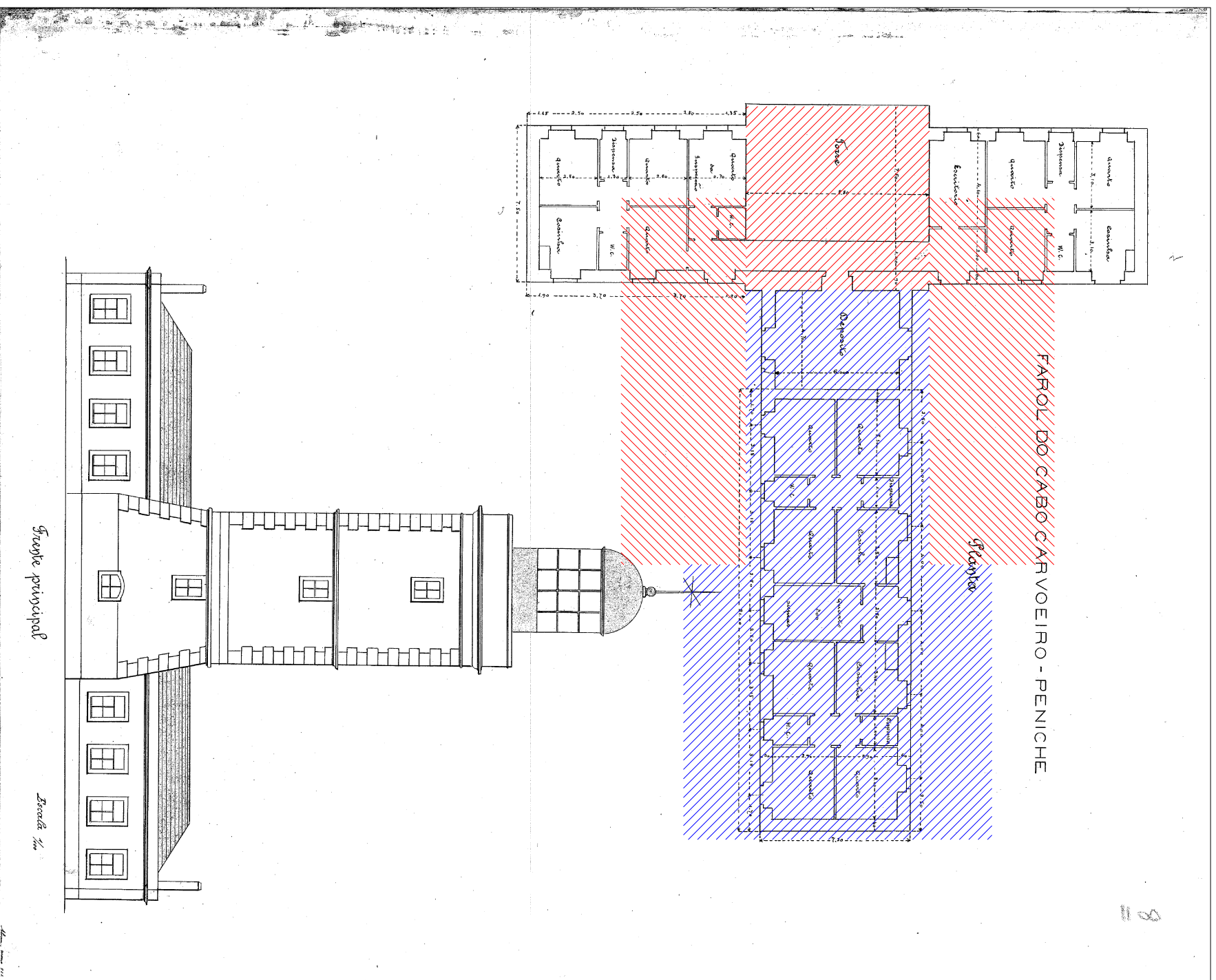
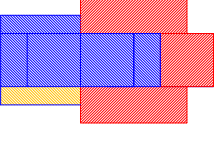
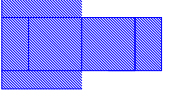


Fig. 11 Desenho técnico do farol do Cabo Carvoeiro, consultado em: Direcção de Faróis - Marinha.

Reproduções feitas com base em ilustrações da época. Material recolhido em: Sites e na Direcção de faróis; Monumentos.pt ; Marinha; Revistas (O Universo Ilustrado, A Ilustração Luso Brasileira e O Ocidente)

Const. anteriores ao séc. XVIII



Construção do ano de 1790

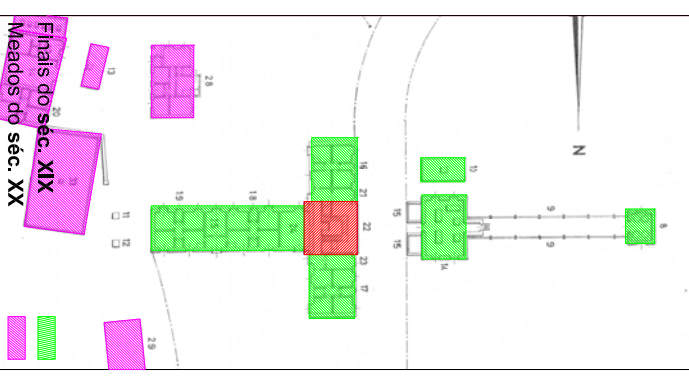


Fig. 10 Farol do cabo carvoeiro. Imagem publicada no dia 30 de Setembro de 2006 no site: (http://penichememorias.blogspot.com)

0 1 2 3 m
Escala - 1 / 250