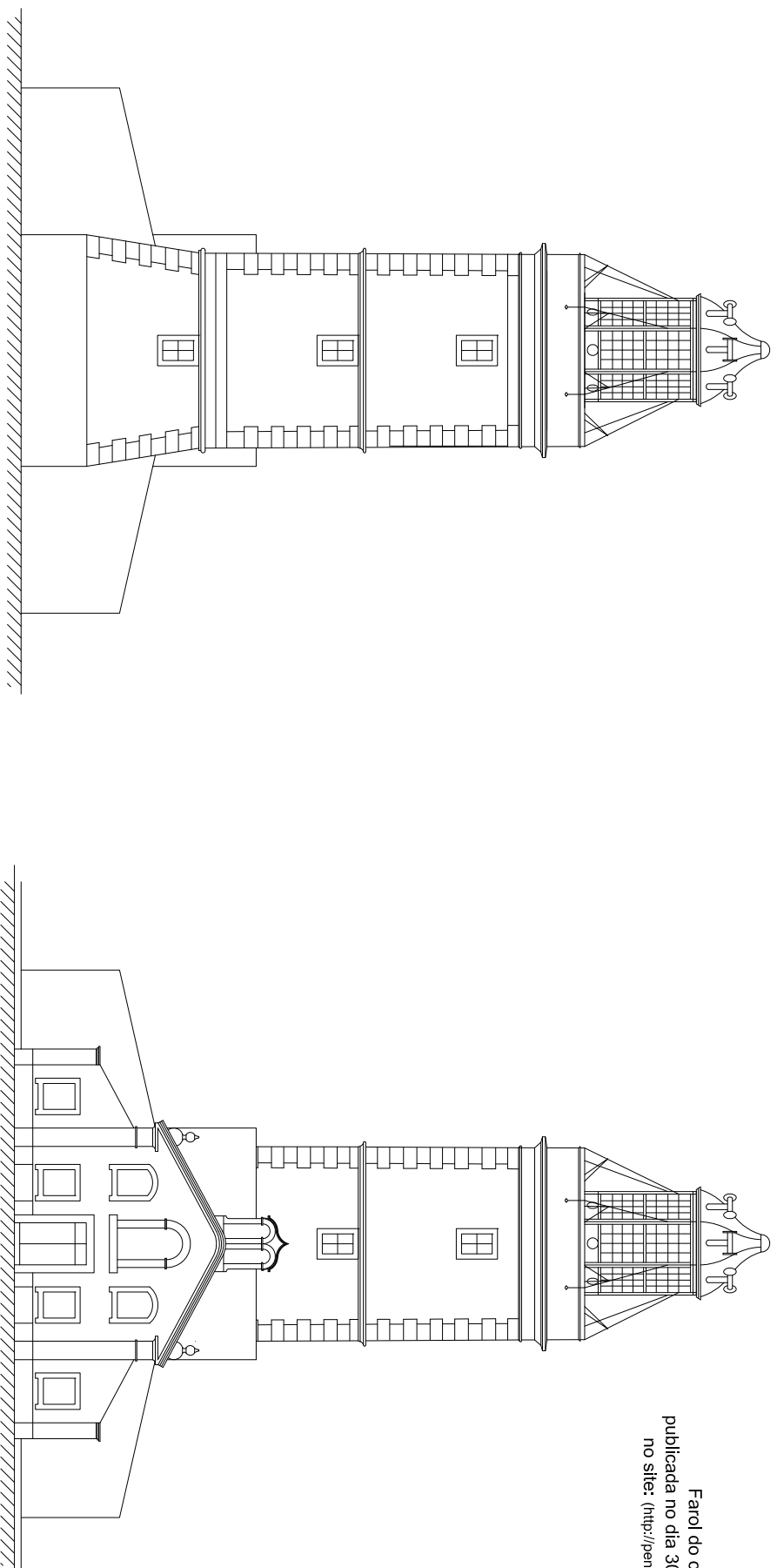
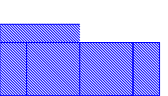


Fig. 5
Farol do cabo carvoeiro, imagem publicada no dia 30 de Setembro de 2008 no site: (<http://penitenciamemorias.blogspot.com>)



Const. anteriores ao séc. XVIII



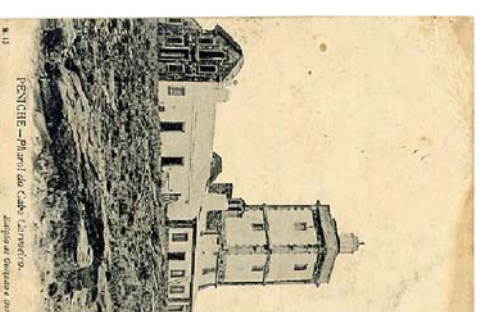
Alçado Oeste (principal)

Alçado Este



Nas **Fig. 5 e 7** nota-se que uma parte da capela, a nordeste, recebia um tratamento de revestimento diferente do resto, estava pintada de branco, indicando que esta parte estava a ser ocupada pelos serviços do farol. Como descreve Pereira da Silva, o farol teria sofrido algumas obras um ano antes do seu relatório, em 1864, entre as quais refere "três casas assalhadas", o que nos leva a crer que tal parte da capela tenha sido ocupada nesta época.

Fig. 6
Farol do cabo carvoeiro, imagem do site: (<http://www.leuchturm-welt.net>)



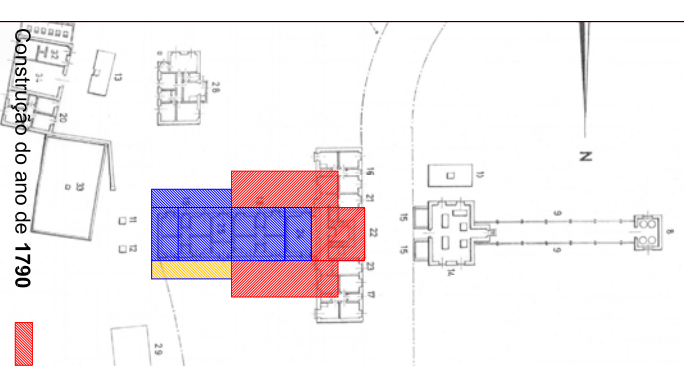
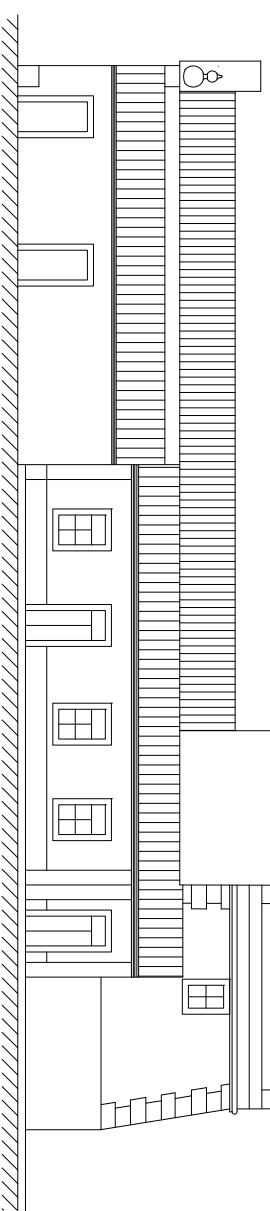
Em **1790** é construída a torre do novo Farol, uma torre com base piramidal de 29,10 m de altura, medindo da base até o vértice da lanterna (segundo Pereira da Silva, em **1865**). Provavelmente nesta época são construídas habitações para o faroleiro adossadas à capela, a Norte e a Sul, próximas à torre. A capela foi mantida até muito tempo. Em **1865**, na descrição de Pereira da Silva sobre o Farol do Cabo Carvoeiro, ainda existe referência à existência da capela: "*Em comunicação com estas casas ha uma igreja em ruinas, e paredes contiguas, que indicam terem pertencido à sacristia e a outras dependencias d'aquella*".

Fig. 7
Gravura do "Pharol do Cabo Carvoeiro", segundo um desenho de Ribeiro Arthur. Publicada em "O Ocidente" (1881).

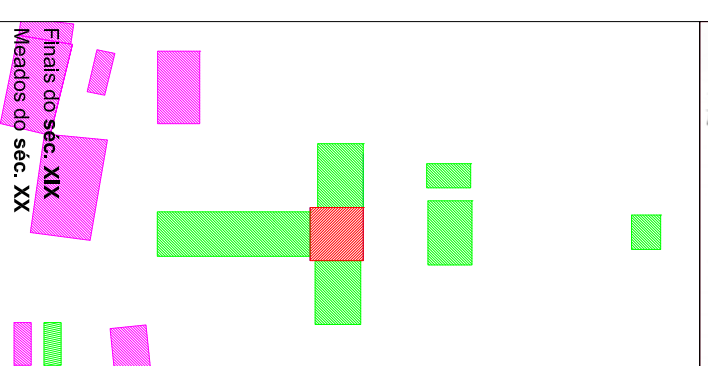


0 1 2 3 m
Escala - 1 / 250

Alçado Norte



Construção do ano de 1790



Finais do séc. XIX
Meados do séc. XX