

Reconstituição hipotética da Igreja do Cabo Carvoeiro, antes da construção da torre de 1790.

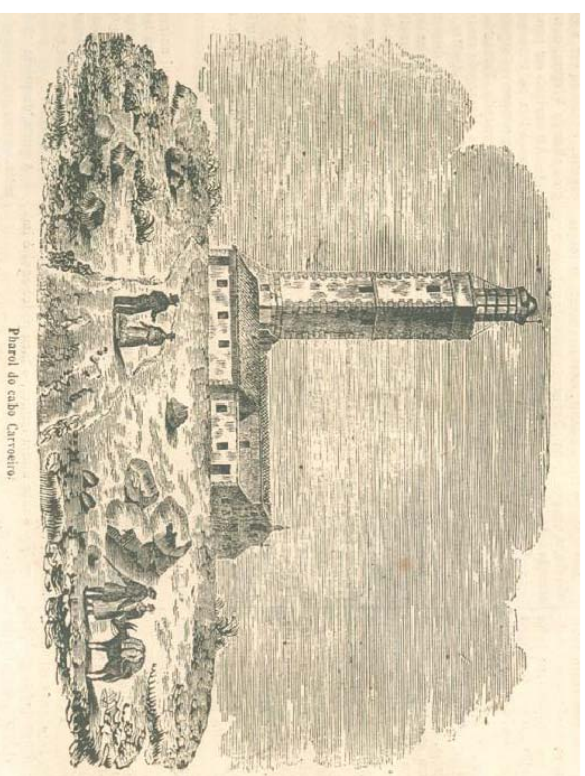
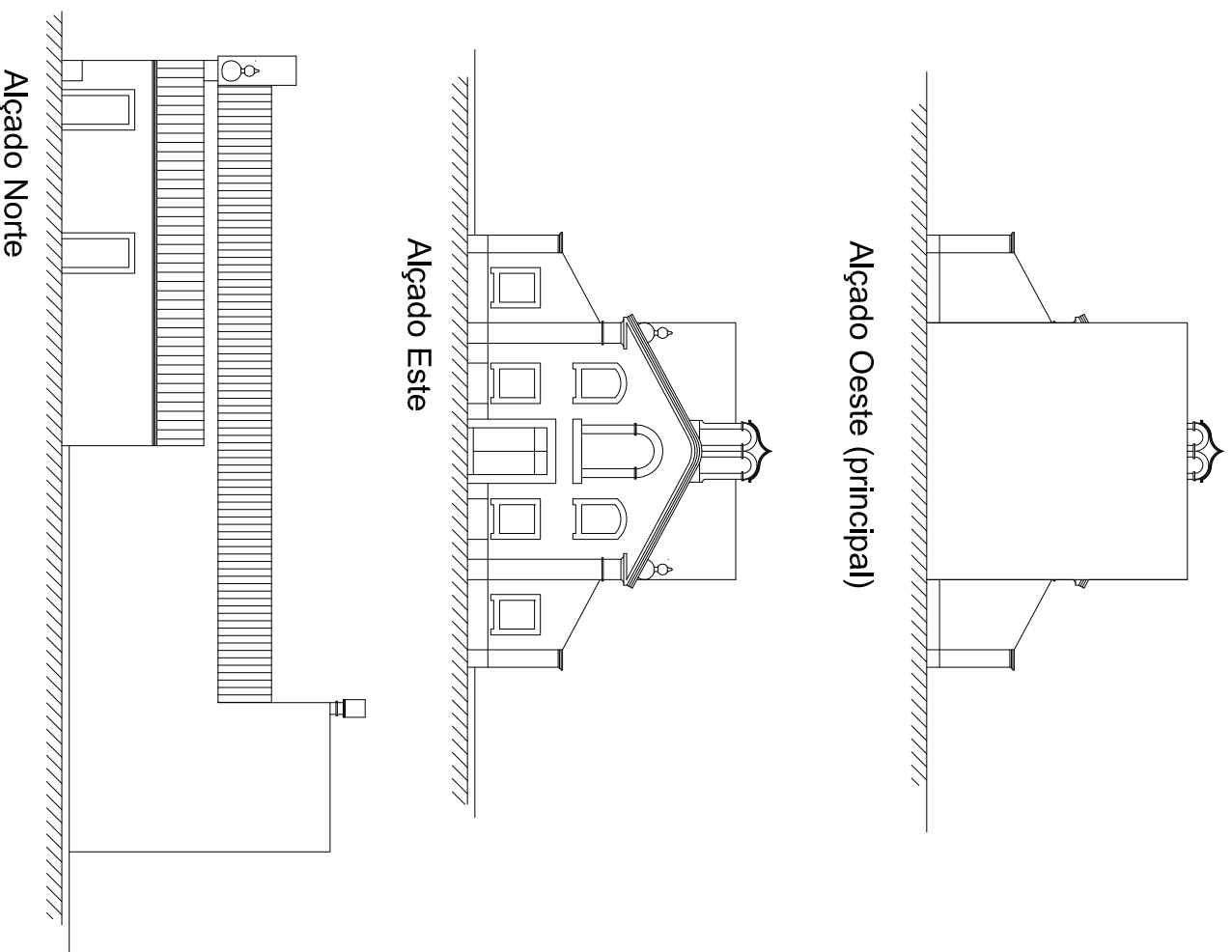


Fig. 1 Farol do Cabo Carvoeiro segundo "A Ilustração Luso-Brasileira" (1856)

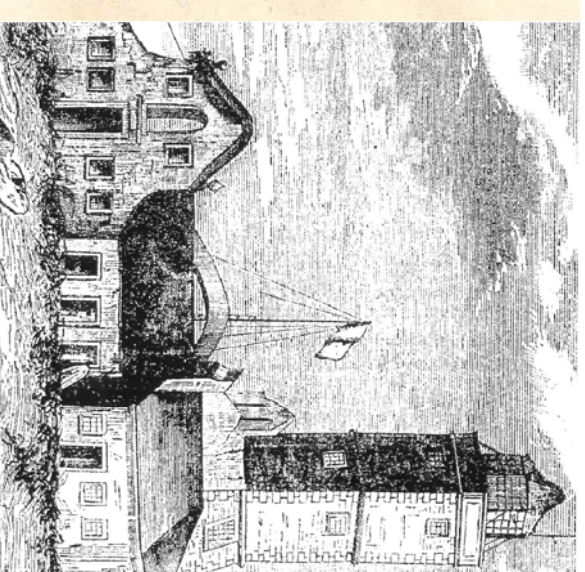


Fig. 2 O Farol do Cabo Carvoeiro segundo "O Universo Ilustrado" (1877).

Nas **fig. 1, 2, 3 e 4**, nota-se a presença de uma capela. Antes da construção do farol, em **1790**, existia naquele sítio uma capela dedicada à Nossa Senhora da Vitória. Não se sabe ao certo a sua data de construção, porém, ao analisar os seus elementos arquitectónicos (frontão clássico com cornijas, cunhais e cantaria, elementos de ornamentação típicos da época), pode-se dizer que ela terá sido construída durante o século **XVI**.

Ao comparar as **figs. 4 e 5**, percebe-se que a capela ocupava o lugar onde hoje está o volume mais comprido adossado à torre. Portanto, a capela tinha o seu eixo longitudinal alinhado com o eixo

nascente-poente, o que nos leva a crer que a cabeceira estivesse orientada a Este e a entrada a Oeste, como era costume na época. Pelas imagens, nota-se que havia uma torre sineira à frente da capela, no cimo da qual seria provável que antigamente se acendessem foguetras para a orientação dos navegantes. Uma vez que a torre do farol foi construída em frente à entrada da capela, acredita-se que já desde a época do Alvará Pombalino estivesse em ruínas.

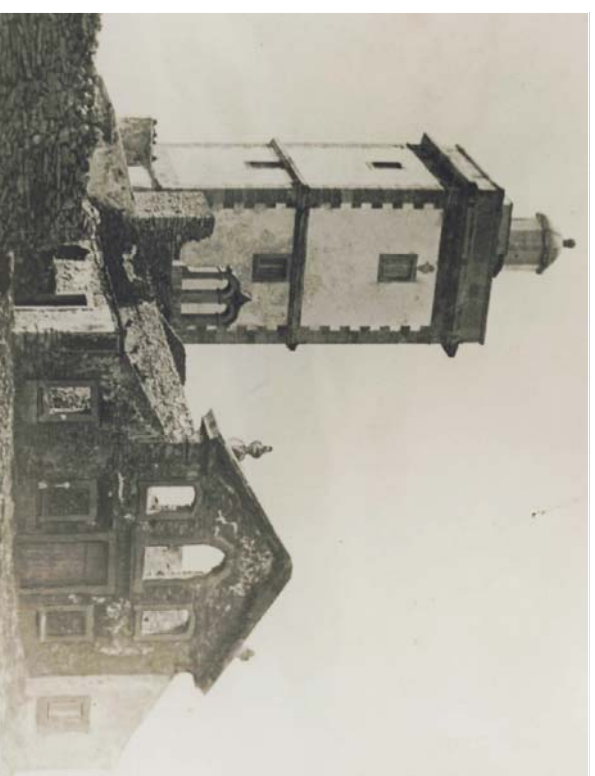


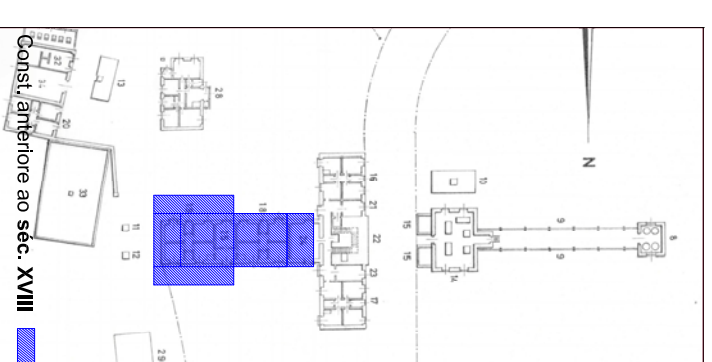
Fig. 3 Farol do cabo carvoeiro. Imagem publicada no dia 30 de Setembro de 2008 no site: (<http://penlhememorias.blogspot.com>)



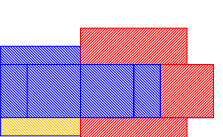
Fig. 5 Foto do Cabo Carvoeiro, coleção particular de José Maria Anjos Costa, (1952) Publicado no dia 15 de Março de 2007 em (<http://conversasempeniche.blogspot.com>)



Fig. 4 Farol do cabo carvoeiro, imagem do site: (<http://img96.imageshack.us/img96/209e2.jpg>)



Const. anterior ao séc. XVIII



Construção do ano de 1790

