

Farol - Cabo da Roca (Séc. XIX) **F-04**



Este levantamento (**Fig. 02** e planta da **F-02**) é enviado para a empresa francesa Barbier pois data de **1884**, quando foi efectuada uma proposta, para a instalação de um aparelho sonoro e de um farol eléctrico em que o edificio era adaptado para receber a maquinaria, conforme desenho do lado da Barbier. (**Fig. 3**)

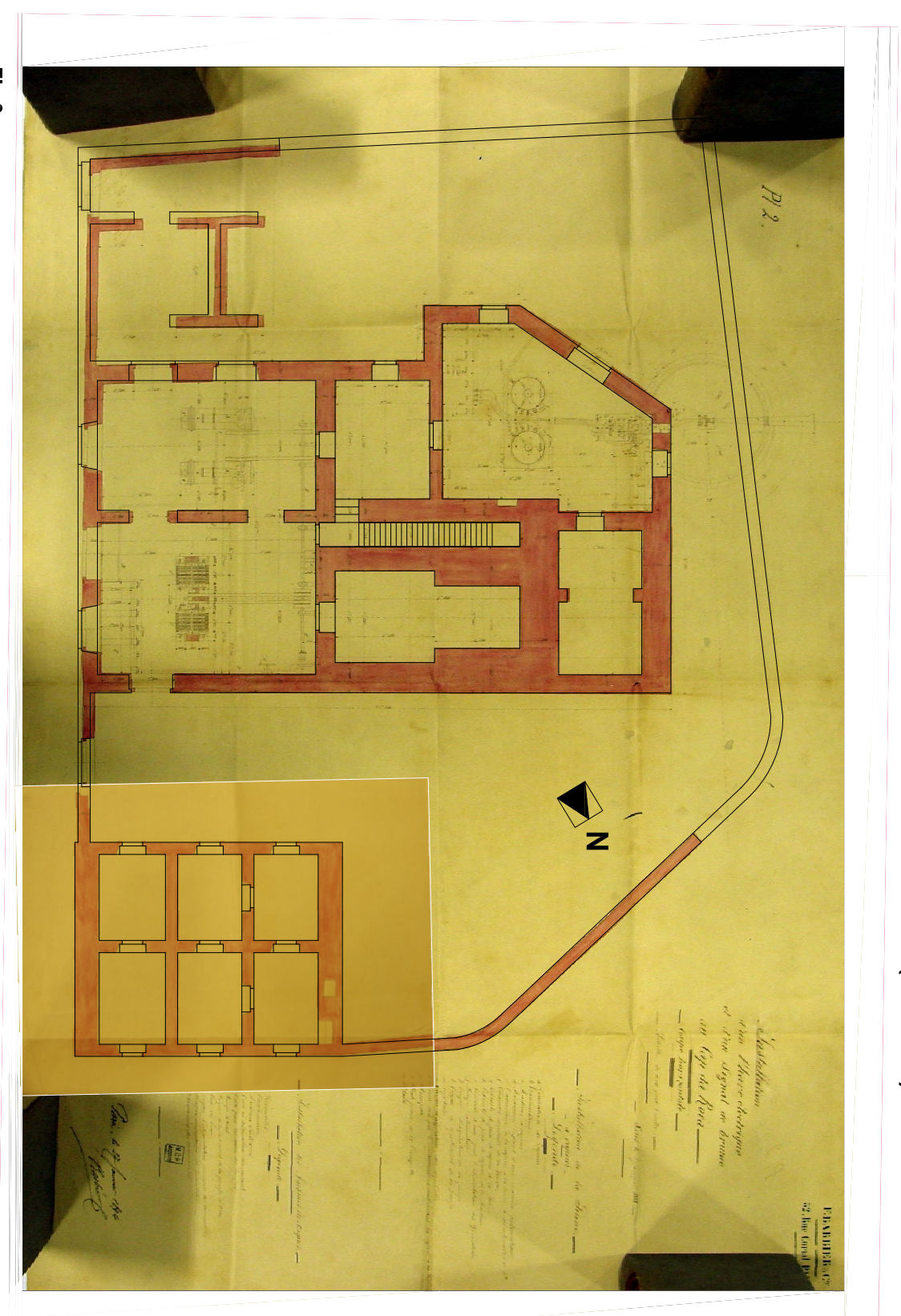


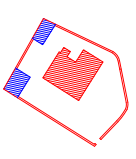
Fig.3 Planta da proposta apresentada pela Barbier Bénard & Turere de 1884 (fabrica de aparelho lenticular) - Consultados no Arquivo Histórico do Ministério das Obras Públicas Transportes e Comunicações.



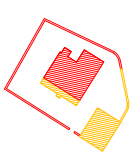
Fig.4, 5 e 6
Imagens do lado Nascente tirado pelo autor em 20/07/2009

Fotos e reproduções feitas pelo autor com base em ilustrações da época. Mat. recolhido em: Sites; Monumentos.pt; Dir. de Faróis-Marinha; Arquivo pittoresco; Arquivo Hist. do M.O.P.T.C.

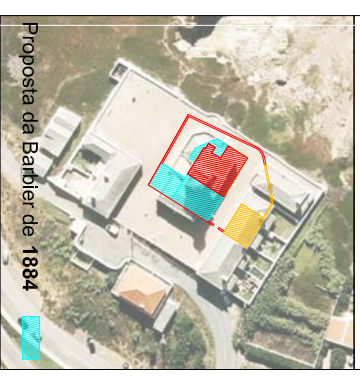
0 1 2 3 m
Escala - 1 / 250



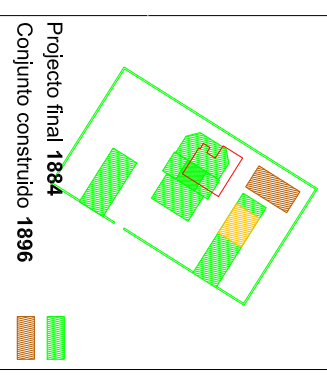
Construção do ano de **1772**
Início do séc. **XIX**



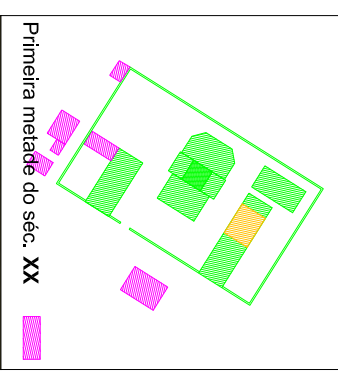
Meados do séc. **XIX**



Proposta da Barbier de **1884**



Projecto final **1884**
Conjunto construído **1896**



Primeira metade do séc. **XX**

